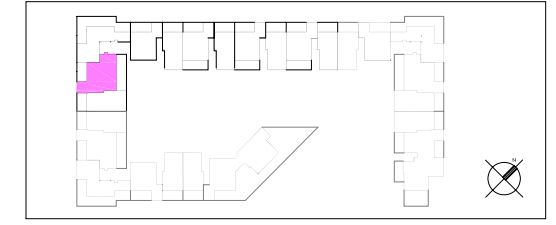


VIVIENDA TIPO	3DA
PLANTA	Atico
PORTAL	5
LETRA	B



ESCALA GRAFICA: 0 1 2 3 1/50 ESCALA:

Estancia	Superficie Util
1.- Cocina	8.94 m ²
2.- Salón-Comedor	24.48 m ²
3.- Dormitorio 1	14.34 m ²
4.- Dormitorio 2	9.45 m ²
5.- Dormitorio 3	9.35 m ²
6.- Dormitorio 4 m ²
7.- Vestidor m ²
8.- Baño 1	4.33 m ²
9.- Baño 2	4.01 m ²
10.- Aseo m ²
11.- Vestíbulo	9.05 m ²
12.- Distribuidor	5.49 m ²
13.- Tendedero (100%)	4.52 m ²

Total Superficie Util	93.96 m ²
Superficie Util Balcones m ²
Superficie Util Terrazas	41.49 m ²
Superficie Util Jardín m ²
Superficie Construida	
Total Superficie Construida	111.89 m ²
Superficie Construida con zonas comunes	
Total Vivienda	125.73 m ²

Versión 1-12 de Abril de 2007

223 VIVIENDAS Y ESTACIONAMIENTO
PARCELAS TR 9A-1 Y TR 9A-2
SANCHINARRO - MADRID

ESTUDIO LAMELA
ARQUITECTOS



NOTA: Plano de caracter orientativo. Puede sufrir modificaciones en función del desarrollo del proyecto. Las superficies son aproximadas y podrán sufrir variaciones por necesidades técnicas y/o urbanísticas durante la obra. Los muebles reflejados tienen únicamente efecto decorativo. No constituye documento contractual.

