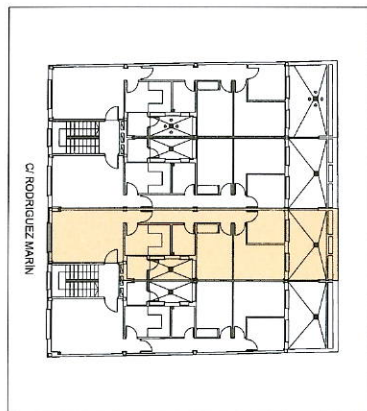
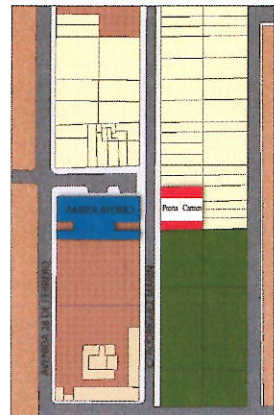
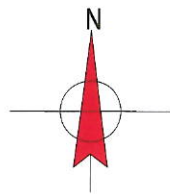


bloque	2
letra	A
piso	2
s. total. útil	102.16 m <sup>2</sup>



	sup. m <sup>2</sup>
salón-comedor	18.77
distribuidor	6.40
cocina	6.60
lavadero	2.16
dormitorio 1	9.48
dormitorio 2	9.02
dormitorio 3	6.05
baño	3.36
ático	11.54
terrace exterior	16.03
terrace interior	39.48
trastero vinculado nº 8	4.95

total superficie útil	102.16
-----------------------	--------

Las superficies son aproximadas y podrán sufrir variaciones por necesidades técnicas durante la ejecución de la obra.

**EBROSA**

C/ Gonzalo Bilbao, 25, 5º, M.4  
 c.p.: 41.003 Sevilla  
 Tel. 954 42 19 54  
 Fax. 954 53 40 93

