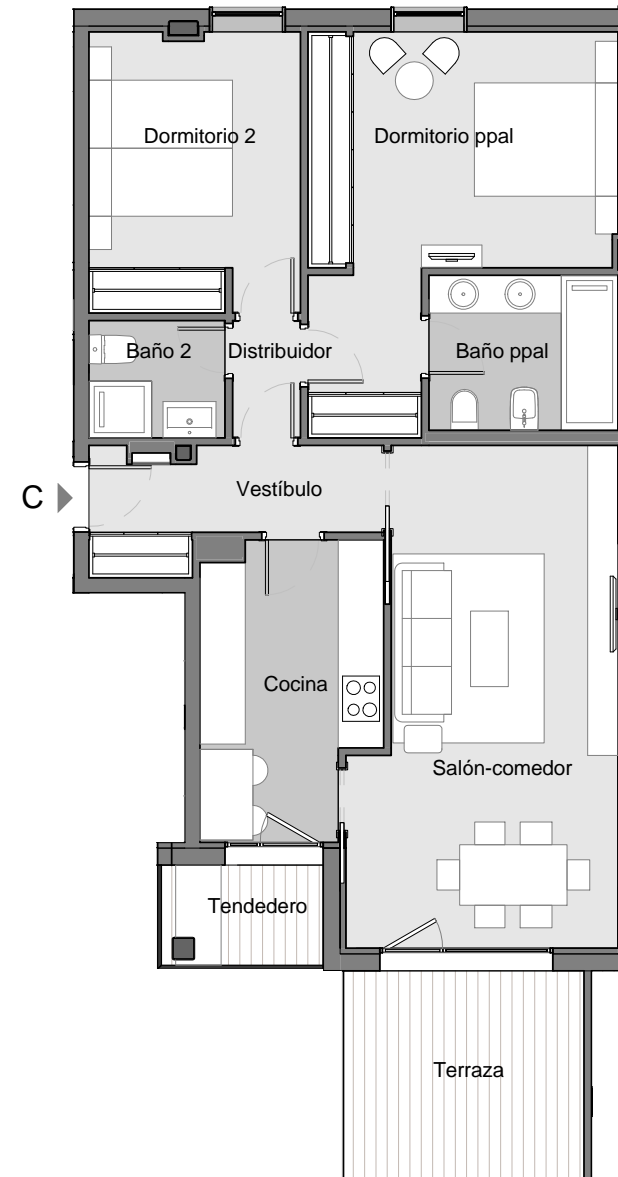
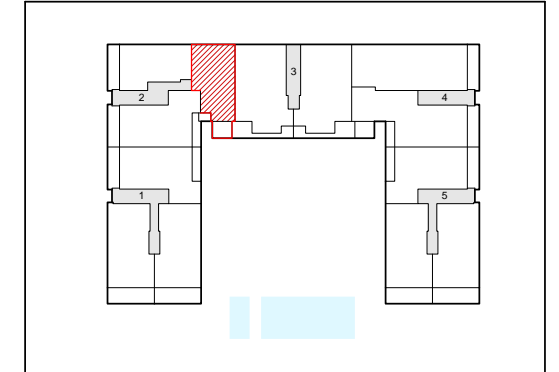


VIVIENDA TIPO	2D
PLANTA	Primera
PORTAL	2
LETRA	C



Estancia	Sup. útil
Baño 2	2.79 m ²
Baño ppal	5.13 m ²
Cocina	8.79 m ²
Distribuidor	1.39 m ²
Dormitorio 2	10.30 m ²
Dormitorio ppal	16.08 m ²
Salón-comedor	21.48 m ²
Tendedero	3.01 m ²
Vestíbulo	5.07 m ²
Total superficie útil cerrada.	74.04 m²
Superficie útil exterior cubierta (Terraza).	8.78 m ²
Total superficie útil	82.82 m²
Total superficie construida con p.p. de elementos comunes.	102.66 m ²



EDIFICIO DE 79 VIVIENDAS.
PISCINAS, PÁDEL Y GARAJE
Calle Ana de Austria 51
MADRID - SANCHINARRO

NOTA: Plano orientativo, sujeto a modificaciones técnicas y urbanísticas, no constituye documento contractual.
Amueblamiento no definitivo.

