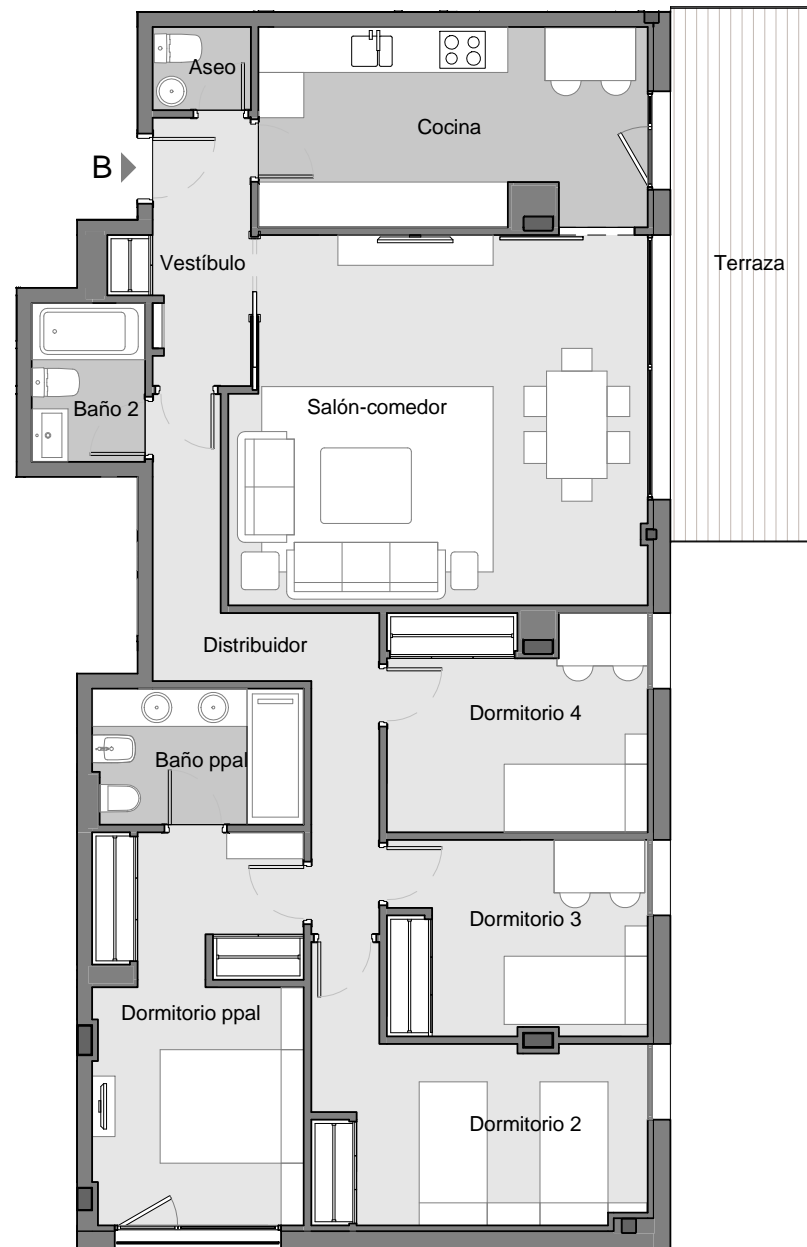
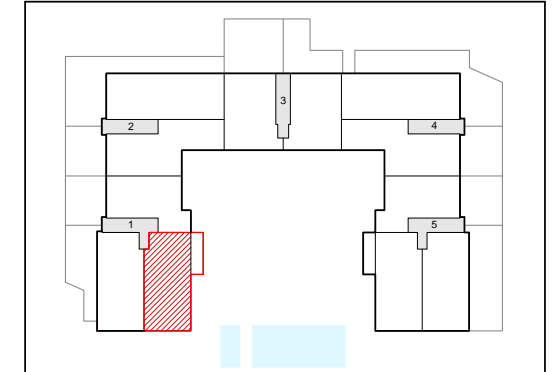


VIVIENDA TIPO	4D
PLANTA	Baja
PORTAL	1
LETRA	B



Estancia	Sup. útil
Aseo	1.43 m ²
Baño 2	3.15 m ²
Baño ppal	4.97 m ²
Cocina	13.24 m ²
Distribuidor	8.32 m ²
Dormitorio 2	11.69 m ²
Dormitorio 3	8.86 m ²
Dormitorio 4	9.68 m ²
Dormitorio ppal	14.12 m ²
Salón-comedor	26.33 m ²
Vestíbulo	4.98 m ²
Total superficie útil cerrada.	106.77 m²

Superficie útil exterior descubierta (Terraza). 14.11 m²

Total superficie útil 120.88 m²

Total superficie construida con p.p. de elementos comunes. 135.50 m²



ESTUDIO LAMELA

ARQUITECTOS



EDIFICIO DE 79 VIVIENDAS.
PISCINAS, PÁDEL Y GARAJE
Calle Ana de Austria 51
MADRID - SANCHINARRO

NOTA: Plano orientativo, sujeto a modificaciones técnicas y urbanísticas, no constituye documento contractual.
Amueblamiento no definitivo.

