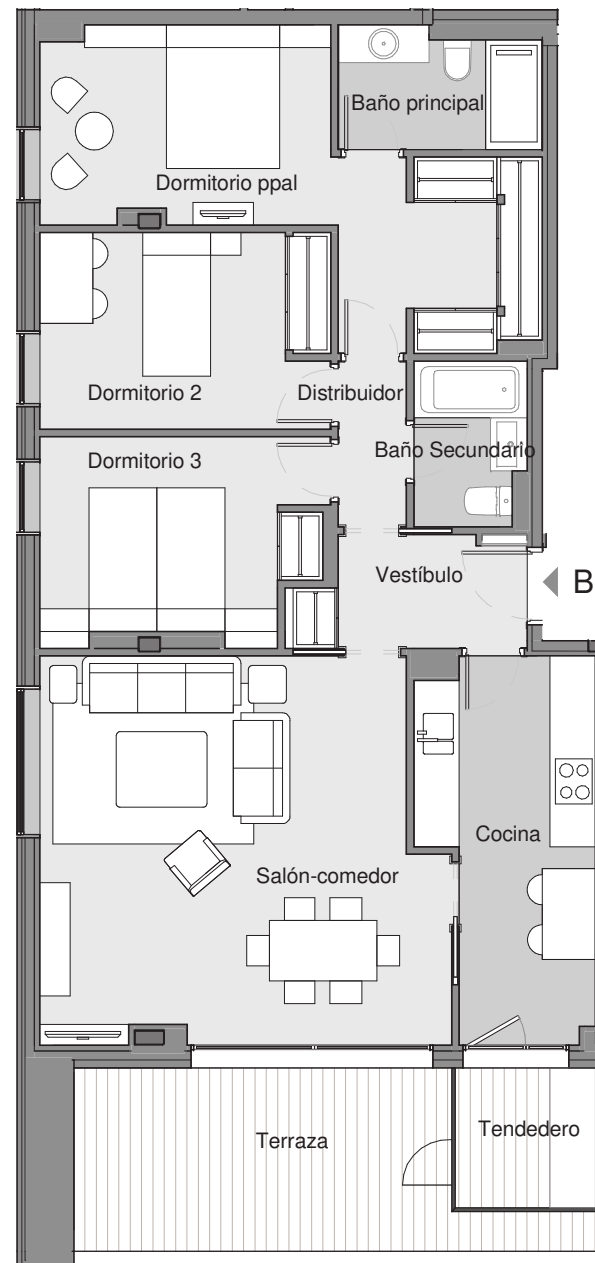
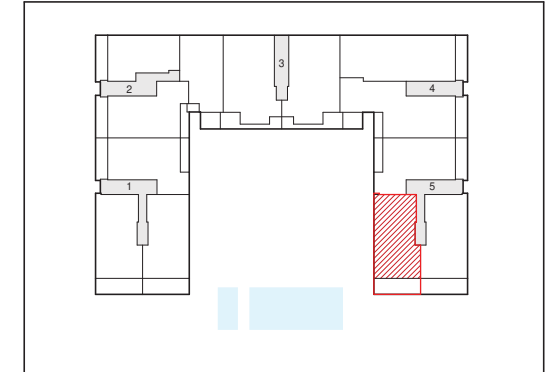


VIVIENDA TIPO	3D
PLANTA	Primera
PORTAL	5
LETRA	B



Estancia	Sup. útil
Baño principal	4.14 m <sup>2</sup>
Baño Secundario	3.14 m <sup>2</sup>
Cocina	10.54 m <sup>2</sup>
Distribuidor	1.97 m <sup>2</sup>
Dormitorio 2	9.95 m <sup>2</sup>
Dormitorio 3	9.58 m <sup>2</sup>
Dormitorio ppal	16.82 m <sup>2</sup>
Salón-comedor	26.28 m <sup>2</sup>
Tendedero	3.66 m <sup>2</sup>
Vestíbulo	4.23 m <sup>2</sup>
<b>Total superficie útil cerrada.</b>	<b>90.31 m<sup>2</sup></b>
Superficie útil exterior cubierta (Terraza).	14.59 m <sup>2</sup>
<b>Total superficie útil</b>	<b>104.90 m<sup>2</sup></b>
Total superficie construida con p.p. de elementos comunes.	133.67 m <sup>2</sup>



EDIFICIO DE 79 VIVIENDAS.  
 PISCINAS, PÁDEL Y GARAJE  
 Calle Ana de Austria 51  
 MADRID - SANCHINARRO

NOTA: Plano orientativo, sujeto a modificaciones técnicas y urbanísticas, no constituye documento contractual.  
 Amueblamiento de carácter decorativo no incluido.

