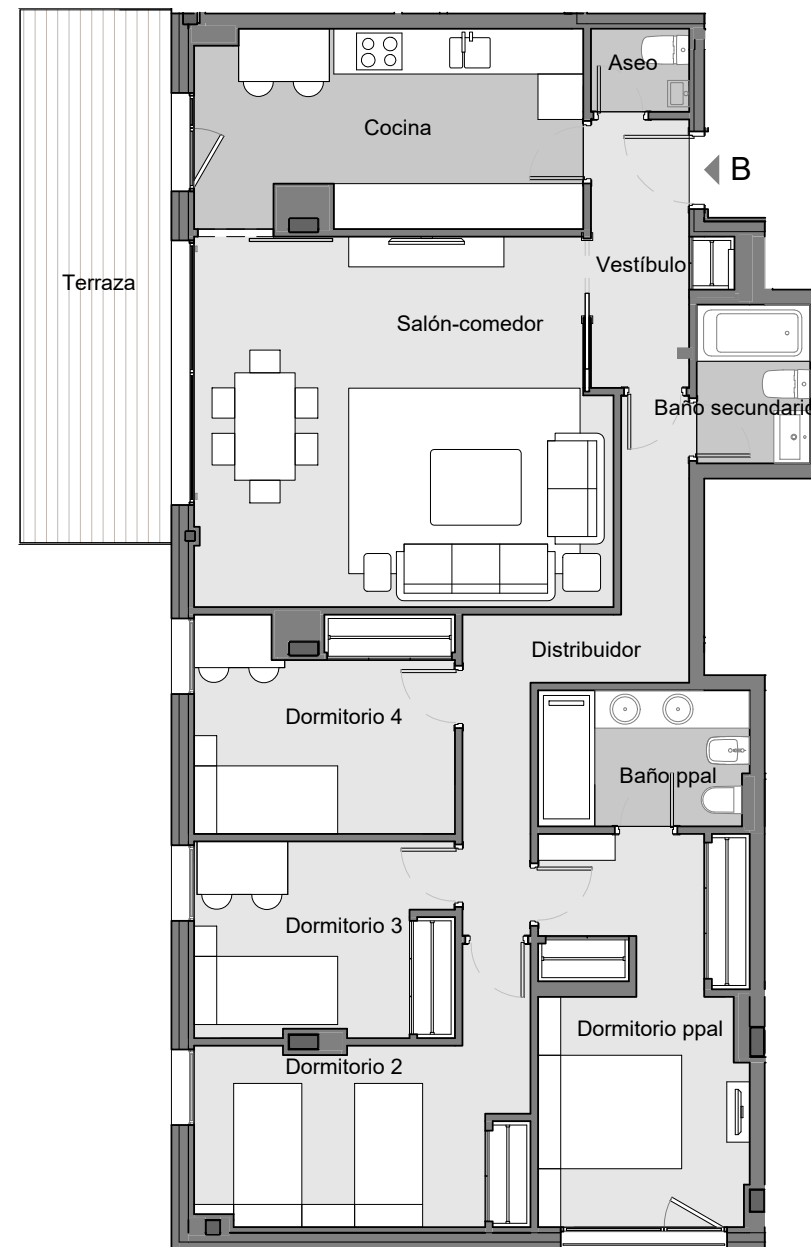
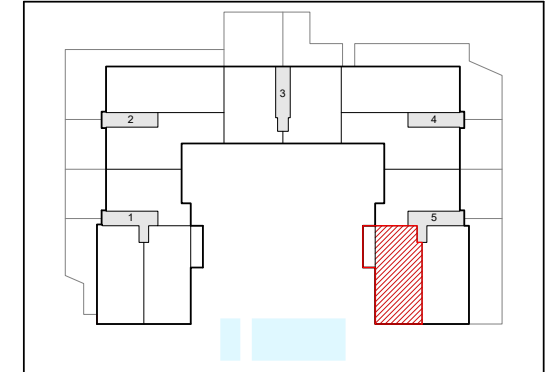


VIVIENDA TIPO	4D
PLANTA	Baja
PORTAL	5
LETRA	B



Estancia	Sup. útil
Aseo	1.43 m ²
Baño ppal	4.97 m ²
Baño secundario	3.15 m ²
Cocina	13.03 m ²
Distribuidor	8.32 m ²
Dormitorio 2	11.66 m ²
Dormitorio 3	8.82 m ²
Dormitorio 4	9.59 m ²
Dormitorio ppal	13.95 m ²
Salón-comedor	26.33 m ²
Vestíbulo	5.03 m ²
Total superficie útil cerrada.	106.29 m²

Superficie útil exterior descubierta (Terraza) 14.11 m²

Total superficie útil 120.21 m²

Total superficie construida con p.p. de elementos comunes. 135.97 m²



EDIFICIO DE 79 VIVIENDAS.
PISCINAS, PÁDEL Y GARAJE
Calle Ana de Austria 51
MADRID - SANCHINARRO

NOTA: Plano orientativo, sujeto a modificaciones técnicas y urbanísticas, no constituye documento contractual.
Amueblamiento de carácter decorativo no incluido.

