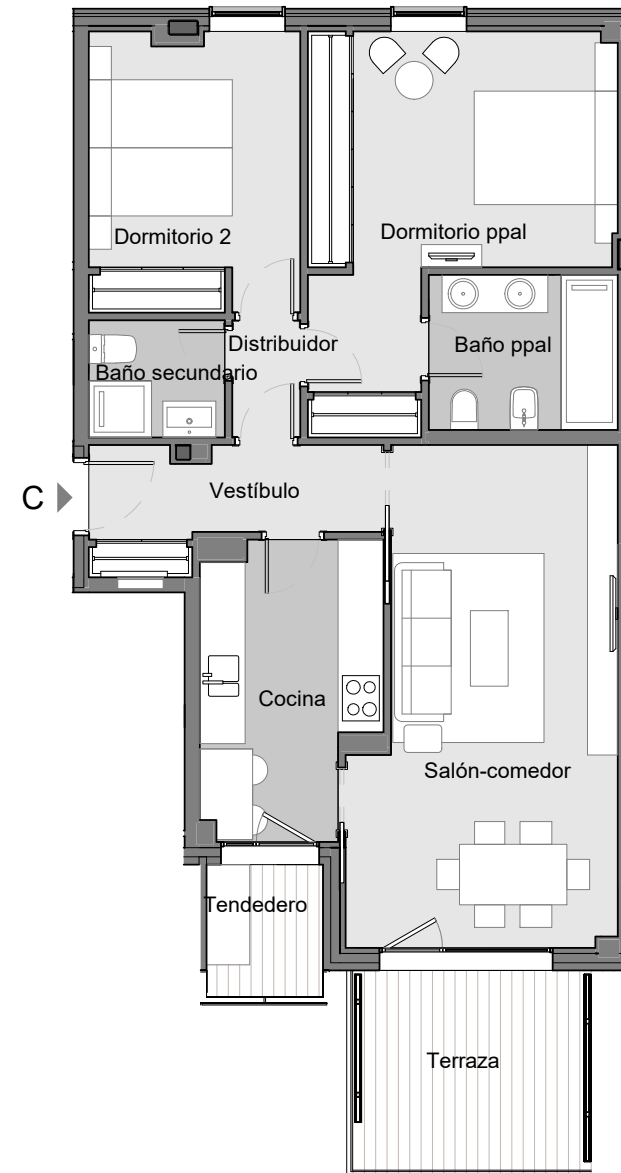
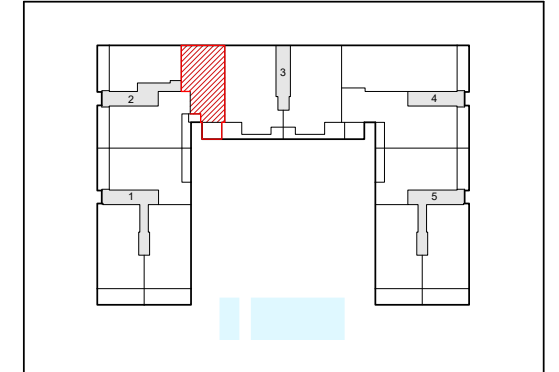


VIVIENDA TIPO	2D
PLANTA	Segunda
PORTAL	2
LETRA	C



Estancia	Sup. útil
Baño ppal	5.13 m ²
Baño secundario	2.79 m ²
Cocina	8.66 m ²
Distribuidor	1.40 m ²
Dormitorio 2	10.22 m ²
Dormitorio ppal	16.05 m ²
Salón-comedor	21.41 m ²
Tendedero	2.80 m ²
Vestíbulo	5.17 m ²
Total superficie útil cerrada.	73.61 m²
Superficie útil exterior cubierta (Terraza).	8.53 m ²
Total superficie útil	82.14 m²
Total superficie construida con p.p. de elementos comunes.	103.25 m ²



EDIFICIO DE 79 VIVIENDAS.
 PISCINAS, PÁDEL Y GARAJE
 Calle Ana de Austria 51
 MADRID - SANCHINARRO

NOTA: Plano orientativo, sujeto a modificaciones técnicas y urbanísticas, no constituye documento contractual.
 Amueblamiento de carácter decorativo no incluido.

