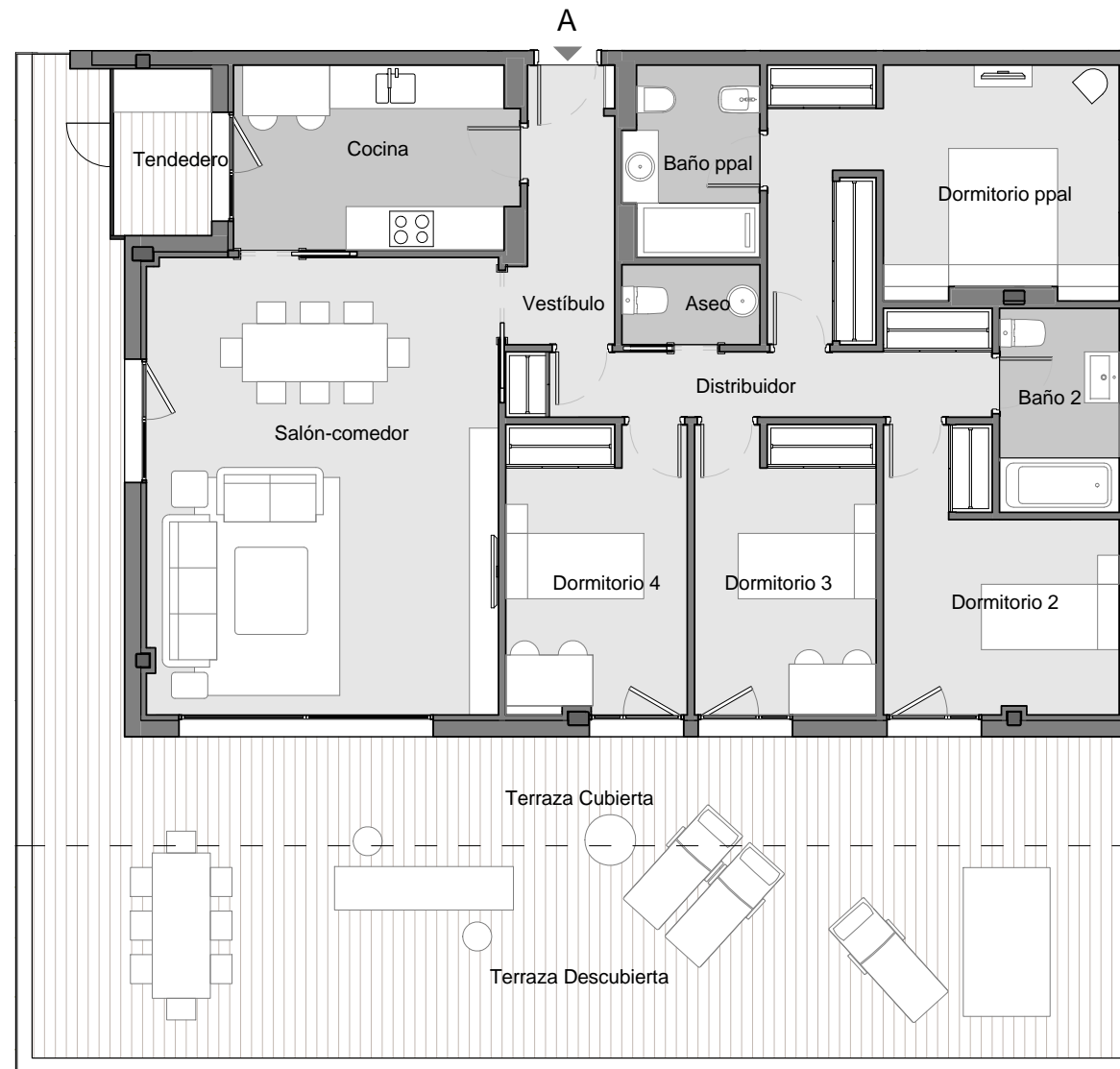
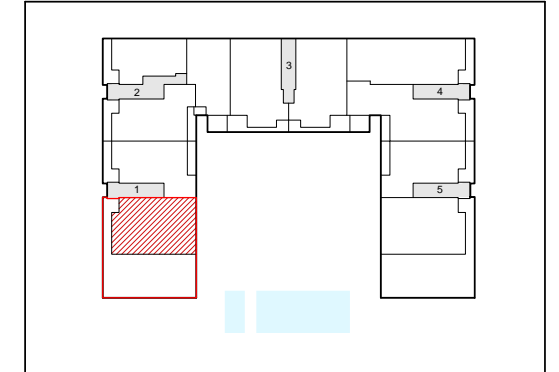


VIVIENDA TIPO	4D
PLANTA	Tercera
PORTAL	1
LETRA	A



Estancia	Sup. útil
Aseo	2.09 m ²
Baño 2	4.64 m ²
Baño ppal	4.70 m ²
Cocina	9.80 m ²
Distribuidor	6.93 m ²
Dormitorio 2	10.62 m ²
Dormitorio 3	9.95 m ²
Dormitorio 4	9.90 m ²
Dormitorio ppal	16.07 m ²
Salón-comedor	30.50 m ²
Tendedero	3.24 m ²
Vestíbulo	4.85 m ²
Total superficie útil cerrada.	113.29 m²
Terraza Cubierta	36.09 m ²
Terraza Descubierta	45.19 m ²
Superficie útil Terraza.	81.28 m²
Total superficie útil	194.57 m²
Total superficie construida con p.p. de elementos comunes.	
	184.51 m ²



EDIFICIO DE 79 VIVIENDAS.
 PISCINAS, PÁDEL Y GARAJE
 Calle Ana de Austria 51
 MADRID - SANCHINARRO

NOTA: Plano orientativo, sujeto a modificaciones técnicas y urbanísticas, no constituye documento contractual.
 Amueblamiento no definitivo.

