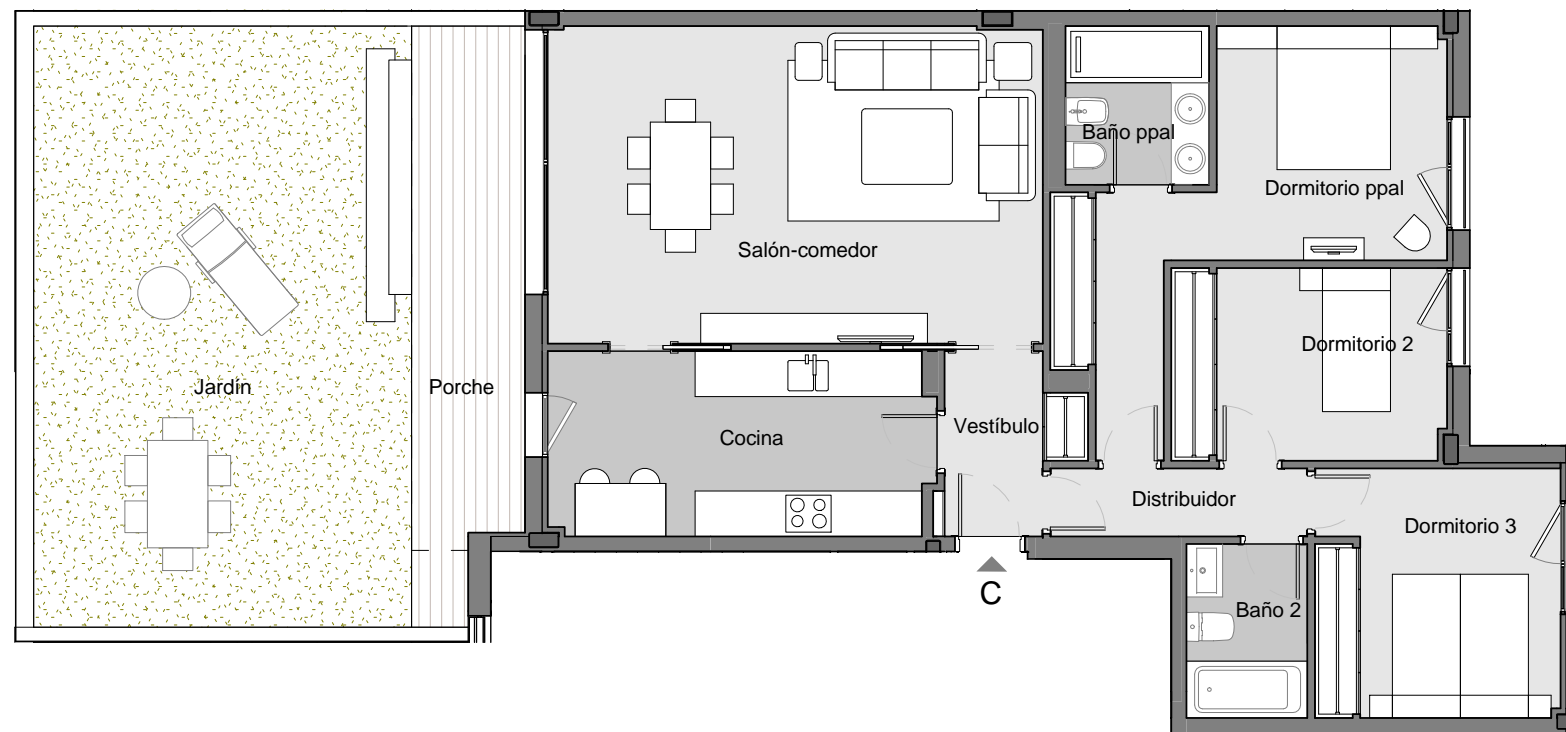
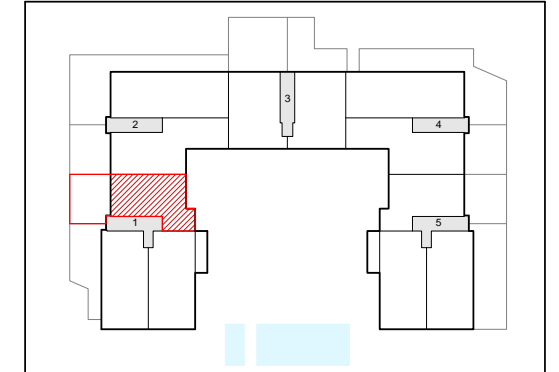


VIVIENDA TIPO	3D
PLANTA	Baja
PORTAL	1
LETRA	C



Estancia	Sup. útil
Baño 2	3.68 m ²
Baño ppal	3.99 m ²
Cocina	12.33 m ²
Distribuidor	3.06 m ²
Dormitorio 2	9.26 m ²
Dormitorio 3	10.66 m ²
Dormitorio ppal	14.67 m ²
Salón-comedor	27.45 m ²
Vestíbulo	3.72 m ²
Total superficie útil cerrada.	88.82 m²
Superficie útil exterior cubierta (Porche).	10.24 m ²
Superficie útil exterior descubierta (Jardín).	40.50 m ²
Total superficie útil	139.56 m²
Total superficie construida con p.p. de elementos comunes.	124.22 m ²



ESTUDIO LAMELA
ARQUITECTOS



EDIFICIO DE 79 VIVIENDAS.
PISCINAS, PÁDEL Y GARAJE
Calle Ana de Austria 51
MADRID - SANCHINARRO

NOTA: Plano orientativo, sujeto a modificaciones técnicas y urbanísticas, no constituye documento contractual.
Amueblamiento no definitivo.

