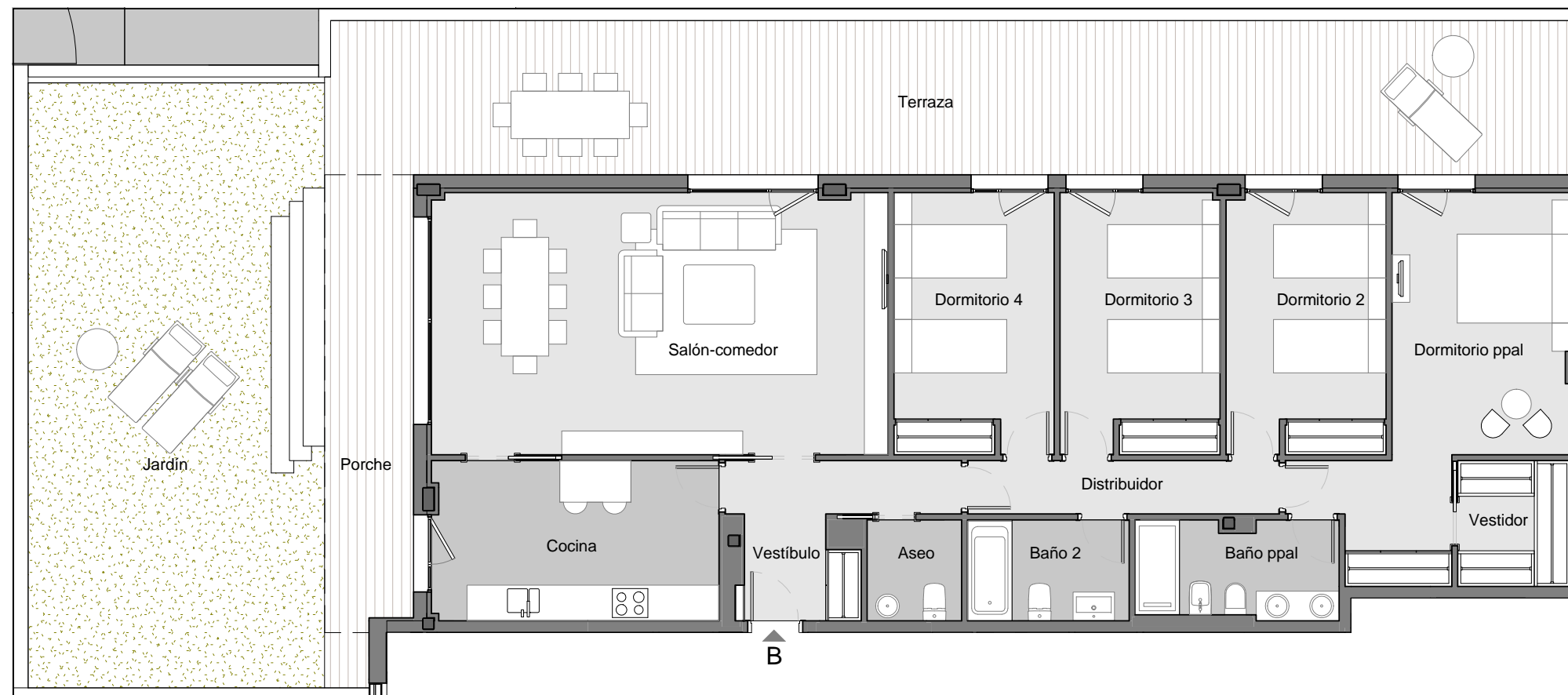
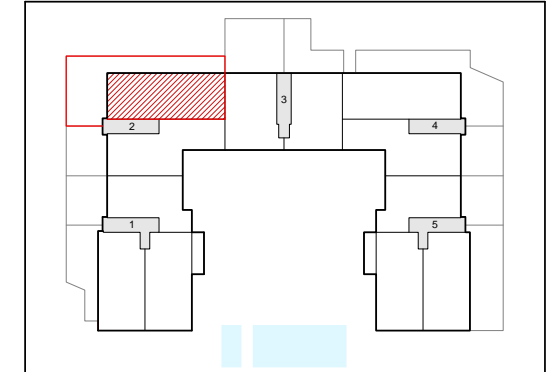


| | |
|---------------|------|
| VIVIENDA TIPO | 4D |
| PLANTA | Baja |
| PORTAL | 2 |
| LETRA | B |



| Estancia | Sup. útil |
|--|-----------------------------|
| Aseo | 2.71 m ² |
| Baño 2 | 4.63 m ² |
| Baño ppal | 5.51 m ² |
| Cocina | 13.03 m ² |
| Distribuidor | 4.73 m ² |
| Dormitorio 2 | 11.84 m ² |
| Dormitorio 3 | 11.88 m ² |
| Dormitorio 4 | 11.88 m ² |
| Dormitorio ppal | 18.03 m ² |
| Salón-comedor | 33.96 m ² |
| Terraza | 54.51 m ² |
| Vestidor | 4.00 m ² |
| Vestíbulo | 6.77 m ² |
| Total superficie útil cerrada. | 183.50 m² |
| Superficie útil exterior cubierta (Porche). | 11.39 m ² |
| Superficie útil exterior descubierta (Terraza). | 54.51 m ² |
| Superficie útil exterior descubierta (Jardín). | 52.20 m ² |
| Total superficie útil | 301.60 m² |
| Total superficie construida con p.p. de elementos comunes. | 175.58 m ² |



EDIFICIO DE 79 VIVIENDAS.
PISCINAS, PÁDEL Y GARAJE
Calle Ana de Austria 51
MADRID - SANCHINARRO

NOTA: Plano orientativo, sujeto a modificaciones técnicas y urbanísticas, no constituye documento contractual.
Amueblamiento no definitivo.

