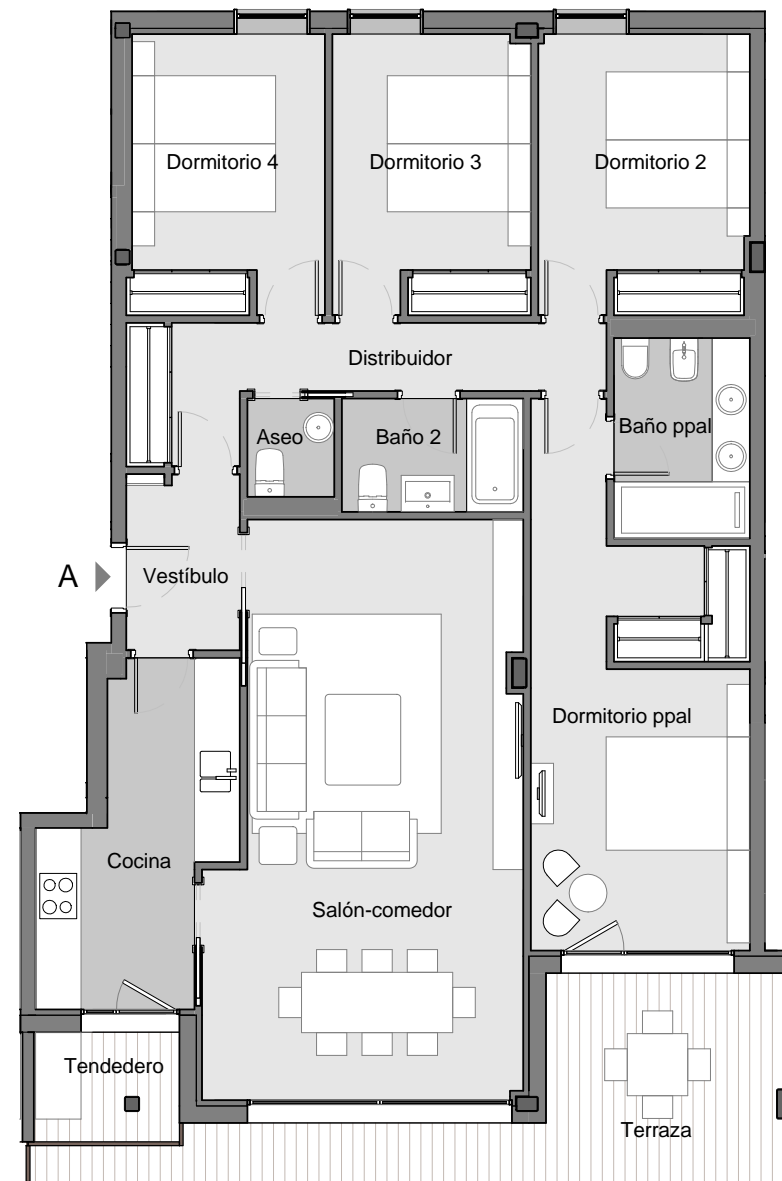
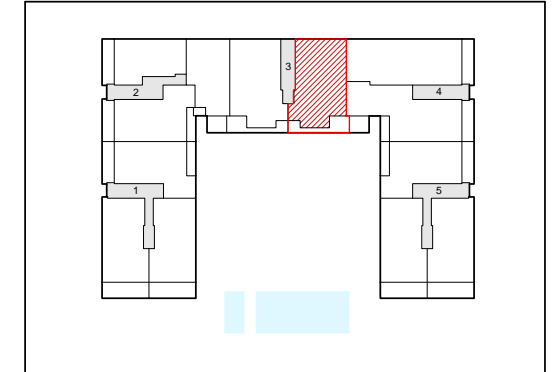


VIVIENDA TIPO	4D
PLANTA	Segunda
PORTAL	3
LETRA	B



Estancia	Sup. útil
Aseo	1.49 m ²
Baño 2	3.60 m ²
Baño ppal	4.76 m ²
Cocina	9.18 m ²
Distribuidor	7.22 m ²
Dormitorio 2	10.31 m ²
Dormitorio 3	9.68 m ²
Dormitorio 4	9.48 m ²
Dormitorio ppal	17.21 m ²
Salón-comedor	29.75 m ²
Tendedero	3.02 m ²
Vestibulo	3.41 m ²
Total superficie útil cerrada.	109.11 m²
Superficie útil exterior cubierta (Terraza).	13.69 m ²
Total superficie útil	122.80 m²
Total superficie construida con p.p. de elementos comunes.	152.29 m ²



EDIFICIO DE 79 VIVIENDAS.
PISCINAS, PÁDEL Y GARAJE
Calle Ana de Austria 51
MADRID - SANCHINARRO

NOTA: Plano orientativo, sujeto a modificaciones técnicas y urbanísticas, no constituye documento contractual.
Amueblamiento no definitivo.

