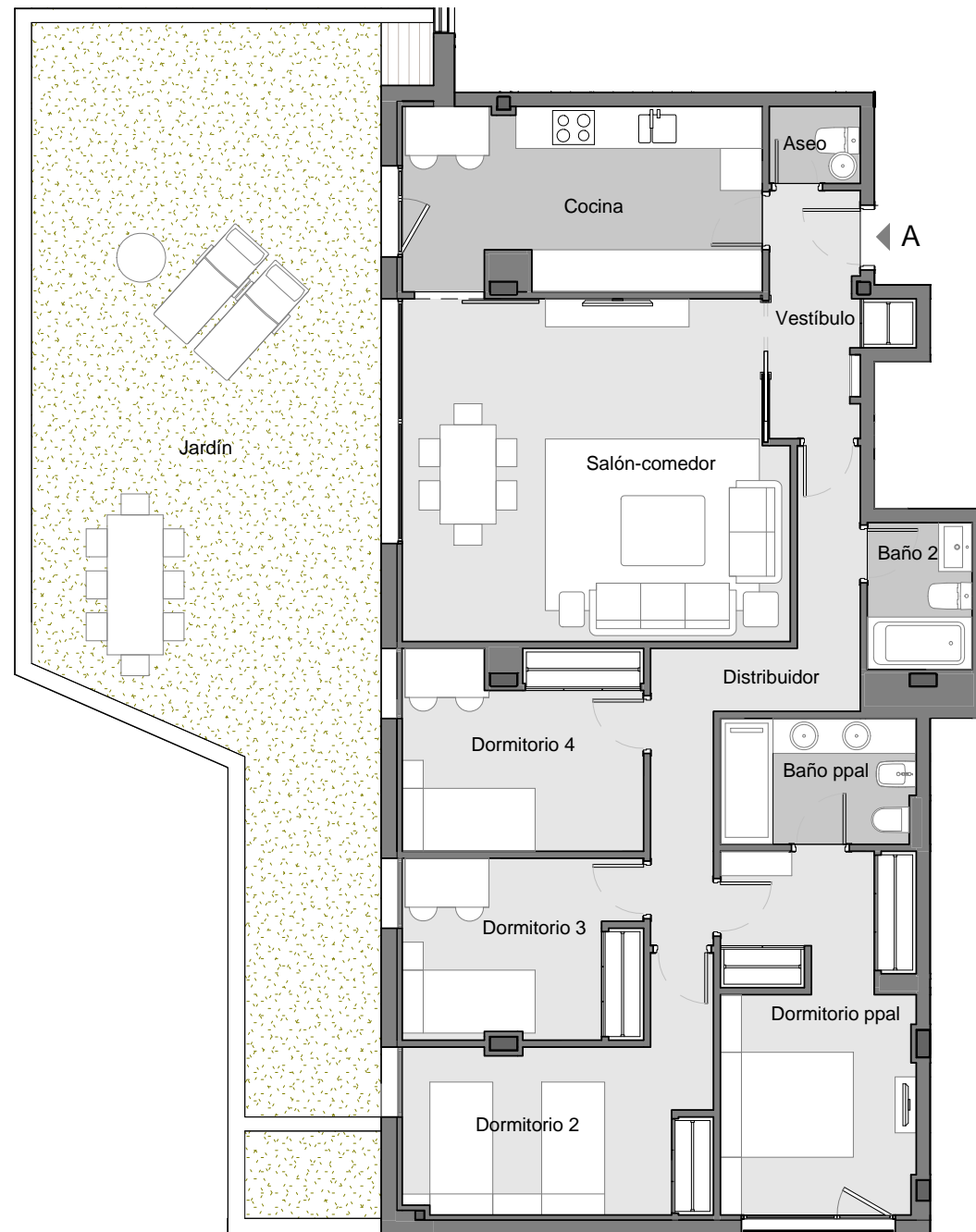
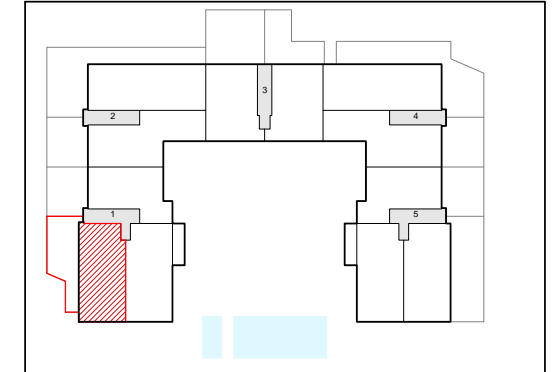


VIVIENDA TIPO	4D
PLANTA	Baja
PORTAL	1
LETRA	A



Estancia	Sup. útil
Aseo	1.43 m ²
Baño 2	3.15 m ²
Baño ppal	4.97 m ²
Cocina	13.20 m ²
Distribuidor	8.32 m ²
Dormitorio 2	11.73 m ²
Dormitorio 3	8.86 m ²
Dormitorio 4	9.68 m ²
Dormitorio ppal	14.12 m ²
Salón-comedor	26.35 m ²
Vestíbulo	5.02 m ²
Total superficie útil cerrada.	106.83 m²
Superficie útil exterior descubierta (Jardín).	61.18 m ²
Total superficie útil	168.01 m²
Total superficie construida con p.p. de elementos comunes.	136.59 m ²



EDIFICIO DE 79 VIVIENDAS.
PISCINAS, PÁDEL Y GARAJE
Calle Ana de Austria 51
MADRID - SANCHINARRO

NOTA: Plano orientativo, sujeto a modificaciones técnicas y urbanísticas, no constituye documento contractual.
Amueblamiento no definitivo.

