

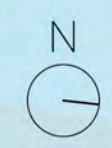


VIVIENDA N°:  
**1, 14**

VIVIENDA TIPO:  
**C1**

PLANTA BAJA  
**PB**

DEPENDENCIA		SUP. ÚTIL (m <sup>2</sup> )
Distribuidor 1	Di1	6.08
Aseo 1	A1	3.62
Cocina	K	10.38
Estar-comedor	C	28.40
Estudio	S	9.52
Porche 1	P1	14.43
Porche acceso	Pa	2.00
<b>Superficie útil cerrada PB</b>		<b>58.00</b>
<b>Superficie útil 100% exterior PB</b>		<b>16.43</b>
<b>Superficie construida PB</b>		<b>79.90</b>

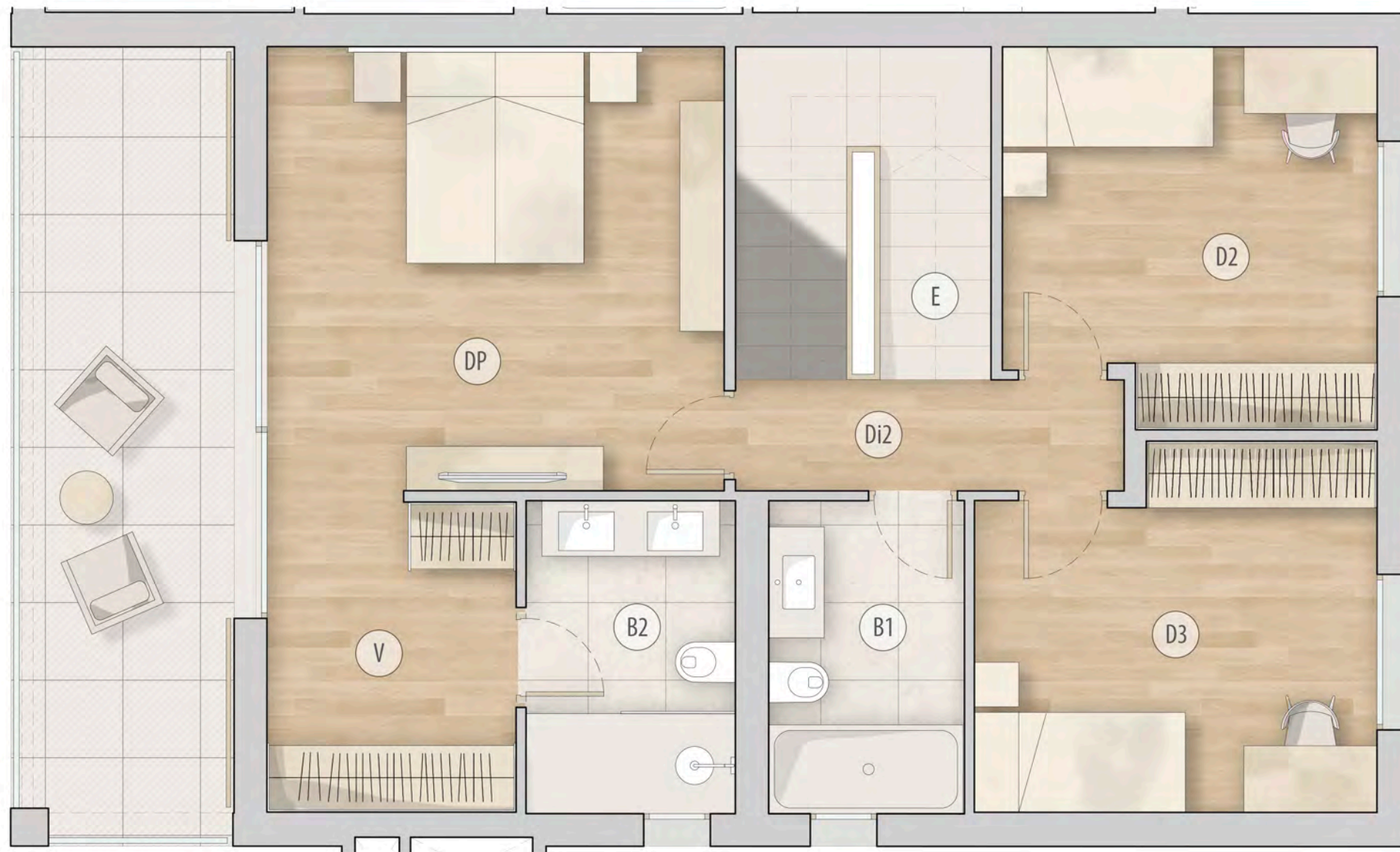


*Ses Fontes*  
RESIDENCIAL

CARRER DE LES ILLES BALEARS, N°113 . PALMA DE MALLORCA

PROMOTORA REINA 1957 S.A. | C/ Protectora, 10. Local n°1. Edificio "Sa Calastra" | 07012 - Palma de Mallorca | Tel.: 917 71 78 21 | 608 929 092 | E-mail: reina@reina.org

Nota: La parte vendedora se reserva el derecho de efectuar las modificaciones técnicas o jurídicas puestas de manifiesto durante la tramitación administrativa u ejecución de la obra, y no fueran en detrimento de la calidad y prestaciones de la vivienda, todo ello sin cargo alguno para el comprador.

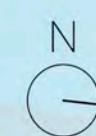


VIVIENDA N°:  
**1, 14**

VIVIENDA TIPO:  
**C1**

PLANTA PISO  
**P1**

DEPENDENCIA		SUP. ÚTIL (m <sup>2</sup> )
Distribuidor 2	Di2	3.50
Escalera	E	6.26
Baño 1	B1	4.97
Dormitorio 2	D2	10.91
Dormitorio 3	D3	11.25
Baño 2	B2	5.30
Vestidor	V	6.32
Dormitorio Principal	DP	16.51
<b>Superficie útil cerrada P1</b>		<b>65.02</b>
<b>Superficie construida P1</b>		<b>79.15</b>
Superficie Terresa		13.80

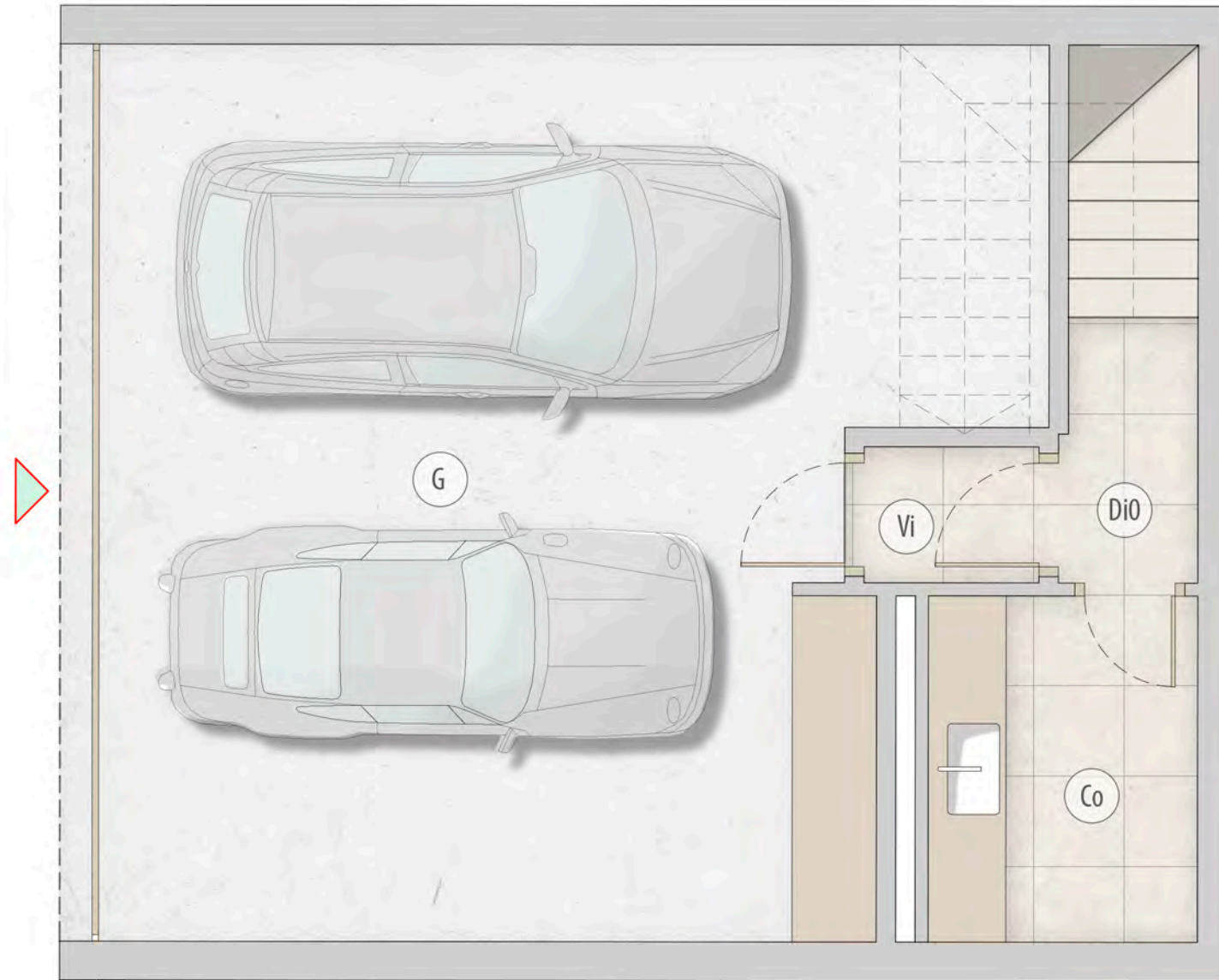


Ses Fonts  
RESIDENCIAL

CARRER DE LES ILLES BALEARS, N°113 . PALMA DE MALLORCA

PROMOTORA REINA 1957 S.A. | C/ Protectora, 10. Local n°1. Edificio "Sa Calastra" | 07012 - Palma de Mallorca | Tel.: 917 71 78 21 | 608 929 092 | E-mail: reina@reina.org

Nota: La parte vendedora se reserva el derecho de efectuar las modificaciones técnicas o jurídicas puestas de manifiesto durante la tramitación administrativa u ejecución de la obra, y no fueran en detrimento de la calidad y prestaciones de la vivienda, todo ello sin cargo alguno para el comprador.

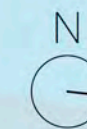


VIVIENDA Nº: **1**

VIVIENDA TIPO: **C1**

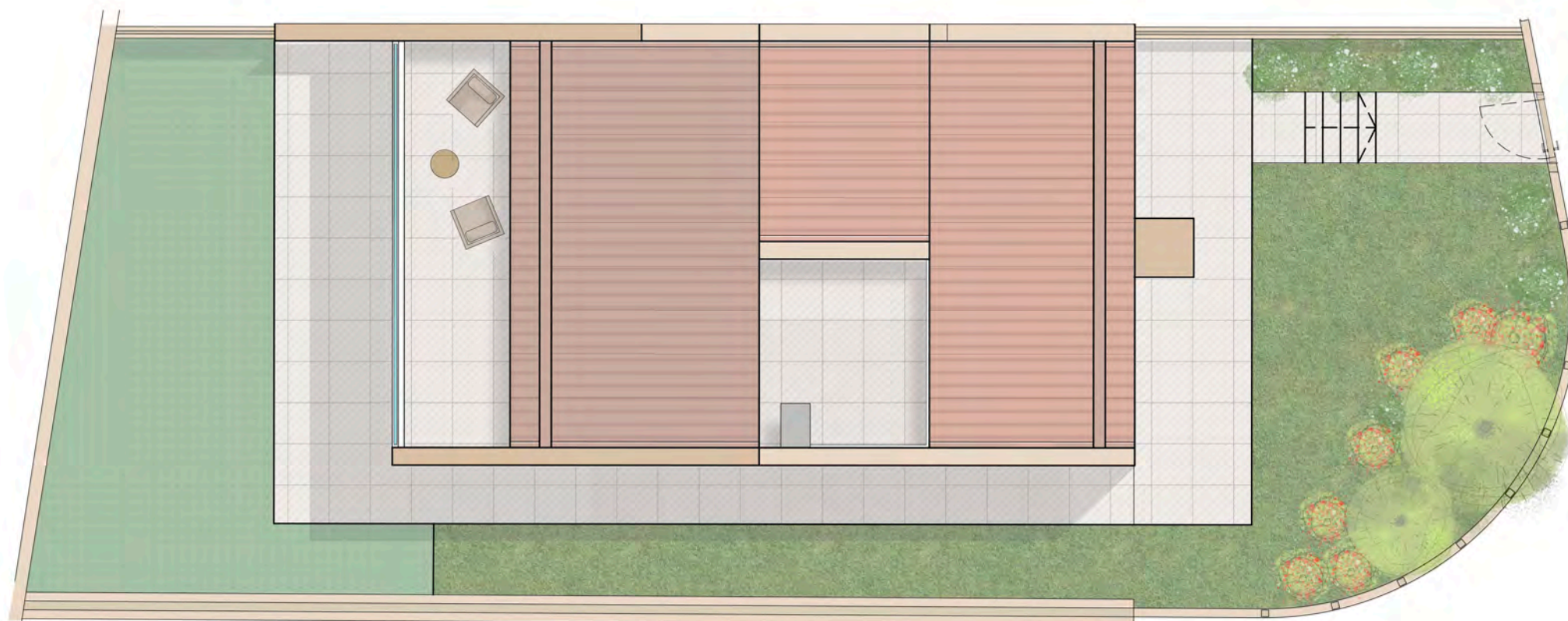
PLANTA S.SÓTANO **PS**

DEPENDENCIA		SUP. ÚTIL (m <sup>2</sup> )
Garaje	G	45.12
Vestibulo independ.	Vi	1.53
Coladuría	Co	5.55
Distribuidor 0	Di0	4.41
<b>Superficie útil cerrada PS</b>		<b>56.61</b>
<b>Superficie construida PS</b>		<b>67.25</b>
<b>Superficie construida PS con p.p. zonas comunes.</b>		<b>147.59</b>



Ses Fonts  
RESIDENCIAL

CARRER DE LES ILLES BALEARS, Nº113 . PALMA DE MALLORCA



VIVIENDA N°:

**1**

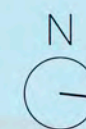
VIVIENDA TIPO:

**C1**

PLANTA CUBIERTA

**PC**

DEPENDENCIA	SUP. ÚTIL (m <sup>2</sup> )
Superficie Parcela	250.45
Superficie Jardines y terraza	154.12
Superficie construida PS	67.25
Superficie construida PB	79.90
Superficie construida P1	79.15
<b>Total Superficie construida</b>	<b>226.30</b>
Total Superficie contruida con p.p.	306.64



*Ses Fonts*  
RESIDENCIAL

CARRER DE LES ILLES BALEARS, N°113 . PALMA DE MALLORCA