

Estancia	Superficie útil
----------	-----------------

Dormitorio 3	10.43 m <sup>2</sup>
Dormitorio 2	11.13 m <sup>2</sup>
Dormitorio principal	14.44 m <sup>2</sup>
Distribuidor	4.34 m <sup>2</sup>
Lavadero	1.53 m <sup>2</sup>
Baño general	3.69 m <sup>2</sup>
Baño principal	4.45 m <sup>2</sup>
Cocina	10.19 m <sup>2</sup>
Salón Comedor	24.20 m <sup>2</sup>
Recibidor	6.53 m <sup>2</sup>

Torreón	3.73 m <sup>2</sup>
<b>Superficie útil cerrada TOTAL</b>	<b>94.66 m<sup>2</sup></b>

Terraza 1	16.22 m <sup>2</sup>
-----------	----------------------

Terraza 2	51.33 m <sup>2</sup>
<b>Superficie útil abierta TOTAL</b>	<b>67.55 m<sup>2</sup></b>

<b>SUPERFICIE ÚTIL TOTAL</b>	<b>162.21 m<sup>2</sup></b>
------------------------------	-----------------------------

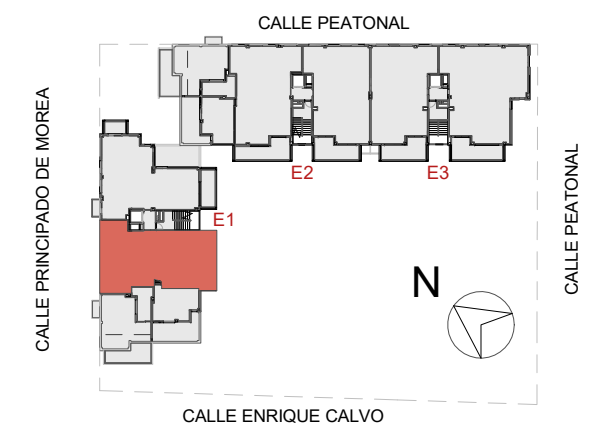
Escala 1:50

NOTA - La parte vendedora se reserva el derecho de efectuar las modificaciones que vengan motivadas por exigencias técnicas o jurídicas puestas de manifiesto durante la tramitación administrativa y ejecución de la obra, y no fueran en detrimento de la calidad y prestaciones de la vivienda, todo ello sin cargo alguno para el comprador.

ESCALERA 1

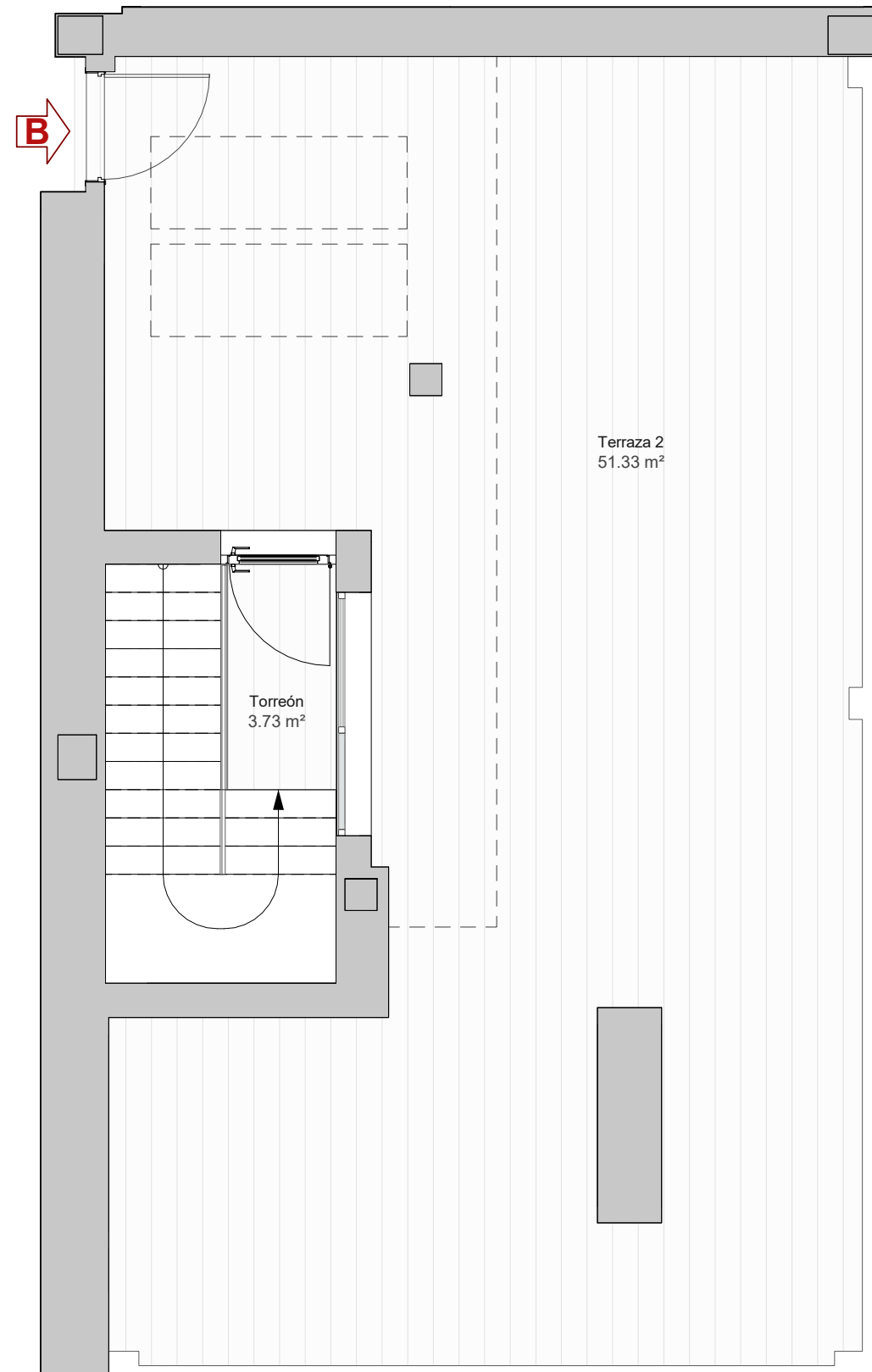
PLANTA 6ª

LETRA B



# EDIFICIO T-VRÈX

C/ ENRIQUE CALVO, N°1



Estancia	Superficie útil
----------	-----------------

Dormitorio 3	10.43 m <sup>2</sup>
Dormitorio 2	11.13 m <sup>2</sup>
Dormitorio principal	14.44 m <sup>2</sup>
Distribuidor	4.34 m <sup>2</sup>
Lavadero	1.53 m <sup>2</sup>
Baño general	3.69 m <sup>2</sup>
Baño principal	4.45 m <sup>2</sup>
Cocina	10.19 m <sup>2</sup>
Salón Comedor	24.20 m <sup>2</sup>
Recibidor	6.53 m <sup>2</sup>

Torreón	3.73 m <sup>2</sup>
<b>Superficie útil cerrada TOTAL</b>	<b>94.66 m<sup>2</sup></b>

Terraza 1	16.22 m <sup>2</sup>
-----------	----------------------

Terraza 2	51.33 m <sup>2</sup>
<b>Superficie útil abierta TOTAL</b>	<b>67.55 m<sup>2</sup></b>

<b>SUPERFICIE ÚTIL TOTAL</b>	<b>162.21 m<sup>2</sup></b>
------------------------------	-----------------------------

Escala 1:50

NOTA - La parte vendedora se reserva el derecho de efectuar las modificaciones que vengan motivadas por exigencias técnicas o jurídicas puestas de manifiesto durante la tramitación administrativa y ejecución de la obra, y no fueran en detrimento de la calidad y prestaciones de la vivienda, todo ello sin cargo alguno para el comprador.

ESCALERA 1

PLANTA 7ª (vivienda 6ª) LETRA B

