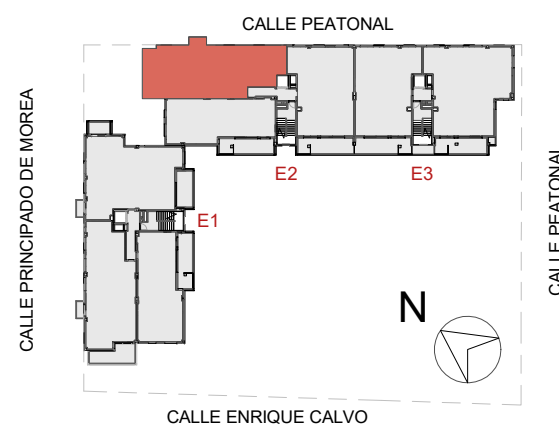


ESCALERA 2
PLANTA 4ª LETRA B



Escala 1:50

NOTA - La parte vendedora se reserva el derecho de efectuar las modificaciones que vengam motivadas por exigencias técnicas o jurídicas puestas de manifiesto durante la tramitación administrativa y ejecución dela obra, y no fueran en detrimento de la calidad y prestaciones de la vivienda, todo ello sin cargo alguno para el comprador.

Estancia	Superficie útil
----------	-----------------

Recibidor	3.90 m ²
Pasillo	3.94 m ²
Salón Comedor	25.99 m ²
Cocina	11.40 m ²
Paso	2.56 m ²
Dormitorio principal	15.18 m ²
Dormitorio 2	10.17 m ²
Dormitorio 3	10.75 m ²
Baño principal	5.08 m ²
Baño general	3.34 m ²
Ar. lavado	1.22 m ²
Superficie útil cerrada	93.53 m ²

Terraza	13.00 m ²
Tendedero	2.13 m ²
Superficie útil abierta	15.13 m ²
SUPERFICIE ÚTIL TOTAL	108.66 m²