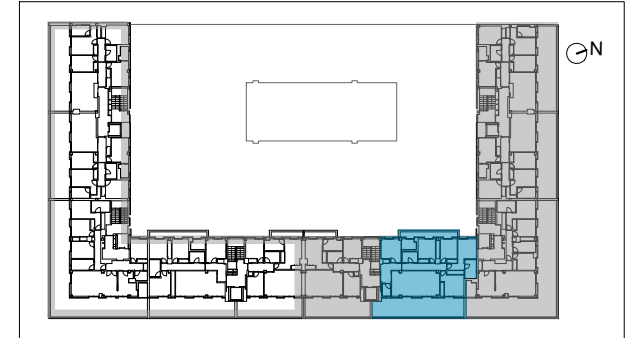




4D P6
E.4.A



FASE II	
VIVIENDA TIPO	4D
PLANTA	Ático
PORTAL	E4
LETRA	A



ESTANCIA	Sup. útil(m ²)
Vestíbulo	6.65
Cocina	9.45
Tendedero	2.55
Salón comedor	25.60
Paso	6.90
Dormitorio principal	13.70
Baño principal	4.90
Dormitorio 02	9.40
Dormitorio 03	8.70
Dormitorio 04	11.35
Baño 02	3.60
Aseo	2.35
Total superficie útil cerrada	105.15
Total superficie útil exterior (Terraza 01)	37.20
Total superficie útil exterior (Terraza 02)	6.30
Total superficie útil	148.65
Total superficie construida con p.p de elementos comunes	149.63



EDIFICIO DE 83 VIVIENDAS, GARAJES, TRASTEROS Y PISCINA

Parcela 7.1 A.P.E 17.02 Parque Ingenieros Villaverde, Madrid

NOTA: Plano orientativo, sujeto a modificaciones técnicas y urbanísticas, no constituye documento contractual.

Amueblamiento de carácter decorativo, NO INCLUIDO