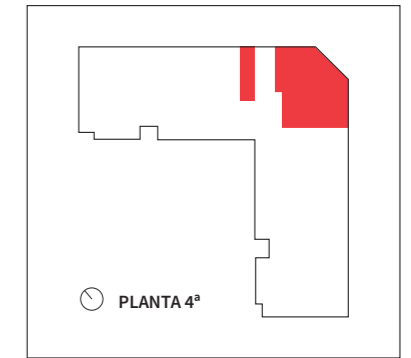




EDIFICIO QUADDRO

ENSANCHE DE VALLECAS 71

29 VIVIENDAS, GARAJES, TRASTEROS Y PISCINA



PORTAL 2

PLANTA 4 - PUERTA A

	Superficie Útil
1. DISTRIBUIDOR	1,44 m ²
2. SALÓN COMEDOR COCINA	26,67 m ²
3. TENEDERO	3,00 m ²
4. DORMITORIO PRINCIPAL	11,04 m ²
5. DORMITORIO 1	9,44 m ²
6. BAÑO PRINCIPAL	3,49 m ²
7. BAÑO	3,51 m ²
8. TERRAZA 1	2,97 m ²
9. TERRAZA 2	17,47 m ²
Superficie Útil Interior	58,59 m²
Superficie Útil Terraza	20,44 m²
SUPERFICIE ÚTIL TOTAL	79,03 m²



NOTA 1 - Plano orientativo, sujeto a modificaciones técnicas y urbanísticas. No constituye documento contractual.
 Amueblamiento de carácter decorativo. NO INCLUIDO.