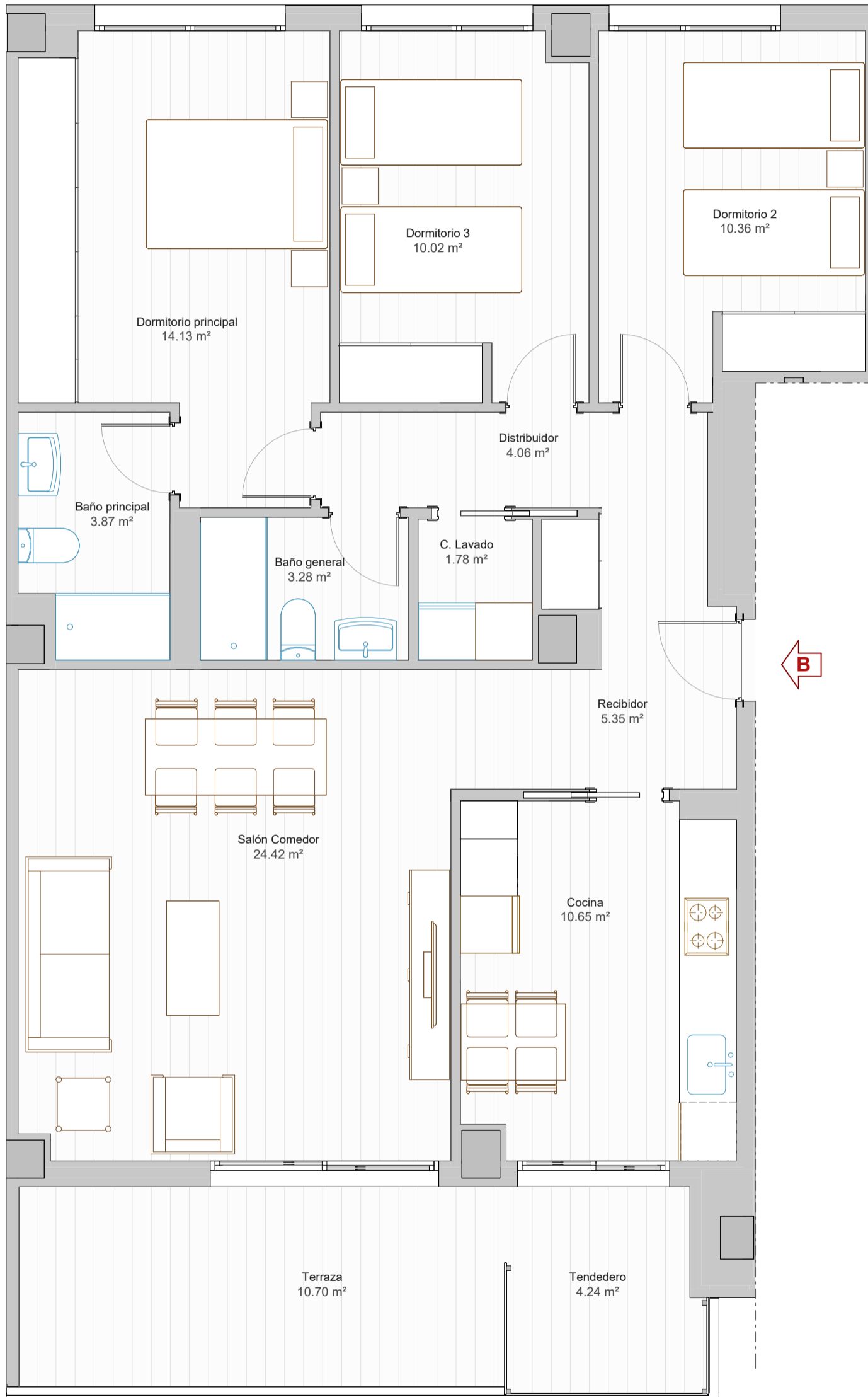


EDIFICIO T-VRÈX II

C/ ENRIQUE CALVO, Nº5 (ZARAGOZA)



Estancia	Superficie útil
Recibidor	5.35 m ²
Distribuidor	4.06 m ²
Salón Comedor	24.42 m ²
Cocina	10.65 m ²
Dormitorio principal	14.13 m ²
Dormitorio 2	10.36 m ²
Dormitorio 3	10.02 m ²
Baño principal	3.87 m ²
Baño general	3.28 m ²
C. Lavado	1.78 m ²
sup. útil interior	87.92 m ²
Terraza	10.70 m ²
Tendedero	4.24 m ²
sup. útil exterior	14.94 m ²
SUPERFICIE ÚTIL TOTAL	102.86 m²

Escala 1:50

NOTA - La parte vendedora se reserva el derecho de efectuar las modificaciones que vengan motivadas por exigencias técnicas o jurídicas puestas de manifiesto durante la tramitación administrativa y ejecución de la obra, y no fueran en detrimento de la calidad y prestaciones de la vivienda, todo ello sin cargo alguno para el comprador.

ESCALERA 2
PLANTA 3ª, 4ª, 5ª Y 7ª LETRA B

