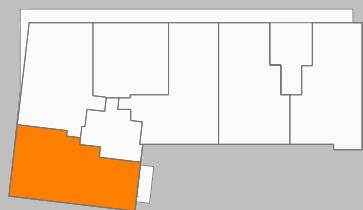


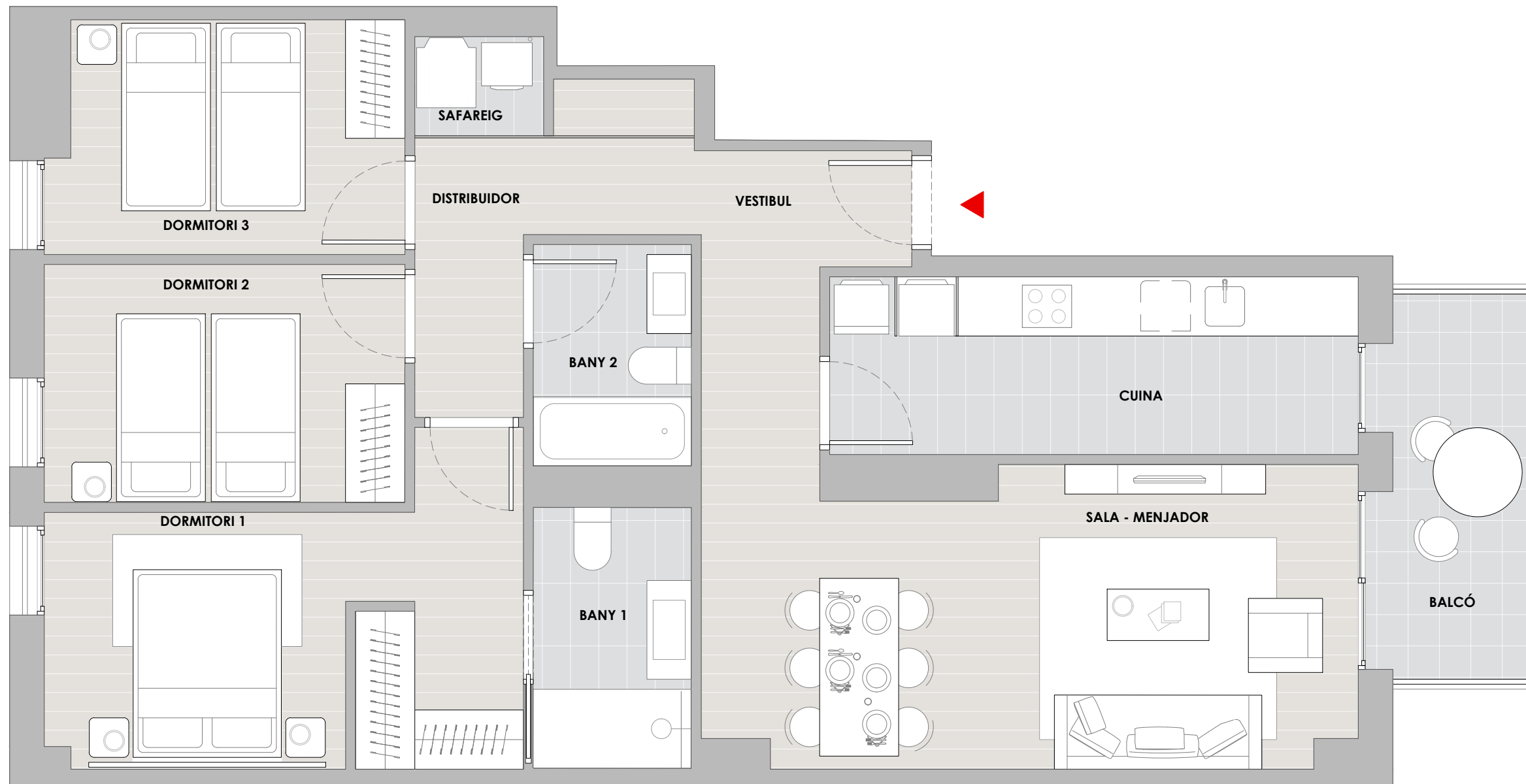
Escala A
Planta 5
Porta 1^a



Vestibul	2.21m ²
Cuina	9.63m ²
Sala - menjador	19.05m ²
Dormitori 1	13.20m ²
Dormitori 2	8.76m ²
Dormitori 3	8.40m ²
Bany 1	4.22m ²
Bany 2	3.58m ²
Distribuidor	8.94m ²
Safareig	1.26m ²
TOTAL Sup. útil	79.26m²
TOTAL Sup. construïda	94.92 m²
TOTAL Terrassa/Balcó	6.15m²



e.1:50



NOTA LEGAL - La part venedora es reserva el dret d'efectuar les modificacions motivades per les exigències tècniques o jurídiques posades de manifest durant la tramitació administrativa i execució de l'obra, i no vagin en detriment de la qualitat i prestacions dels habitatges, tot això sense càrrec pel comprador.
 El mobiliari de l'habitatge i equipament inclòs serà l'indicat en la corresponent memòria de qualitats. La informació i documentació referida en el RD 515/89 de 21 d'abril i en la Llei Catalana 18/2007 de 28 de Desembre del dret a l'habitatge, es troba a la seva disposició en les nostres oficines.