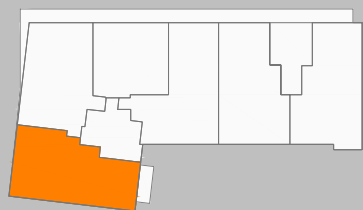


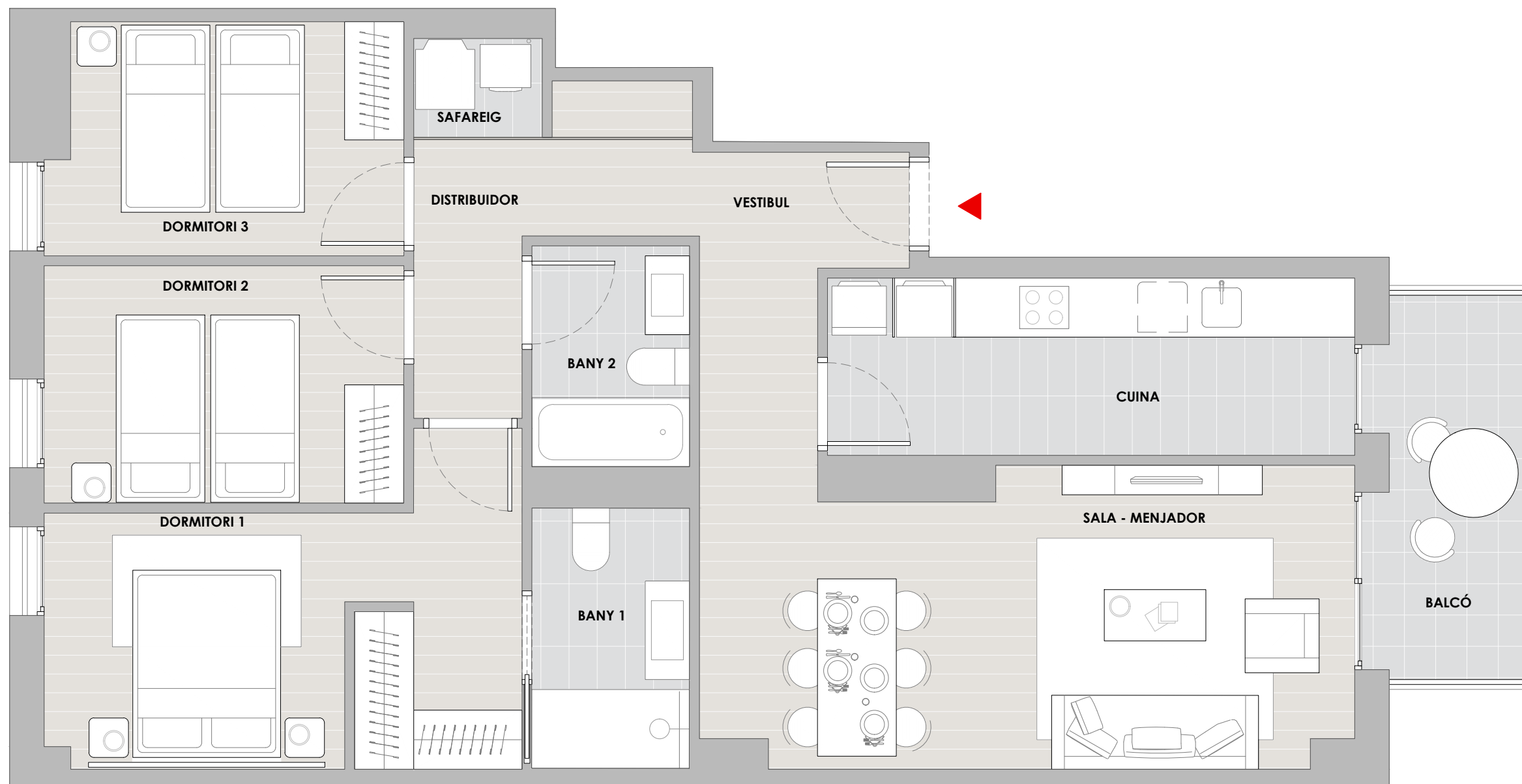
**Escala A**  
**Planta 7**  
**Porta 1<sup>a</sup>**



|                              |                            |
|------------------------------|----------------------------|
| Vestíbul                     | 2.21m <sup>2</sup>         |
| Cuina                        | 9.63m <sup>2</sup>         |
| Sala - menjador              | 19.05m <sup>2</sup>        |
| Dormitori 1                  | 13.20m <sup>2</sup>        |
| Dormitori 2                  | 8.76m <sup>2</sup>         |
| Dormitori 3                  | 8.40m <sup>2</sup>         |
| Bany 1                       | 4.22m <sup>2</sup>         |
| Bany 2                       | 3.58m <sup>2</sup>         |
| Distribuidor                 | 8.94m <sup>2</sup>         |
| Safareig                     | 1.26m <sup>2</sup>         |
| <b>TOTAL Sup. útil</b>       | <b>79.26m<sup>2</sup></b>  |
| <b>TOTAL Sup. construïda</b> | <b>94.92 m<sup>2</sup></b> |
| <b>TOTAL Terrassa/Balcó</b>  | <b>6.15m<sup>2</sup></b>   |



e.1:50



**NOTA LEGAL** - La part venedora es reserva el dret d'efectuar les modificacions motivades per les exigències tècniques o jurídiques posades de manifest durant la tramitació administrativa i execució de l'obra, i no vagin en detriment de la qualitat i prestacions dels habitatges, tot això sense càrrec pel comprador.  
 El mobiliari de l'habitatge i equipament inclòs serà l'indicat en la corresponent memòria de qualitat. La informació i documentació referida en el RD 515/89 de 21 d'abril i en la Llei Catalana 18/2007 de 28 de Desembre del dret a l'habitatge, es troba a la seva disposició en les nostres oficines.