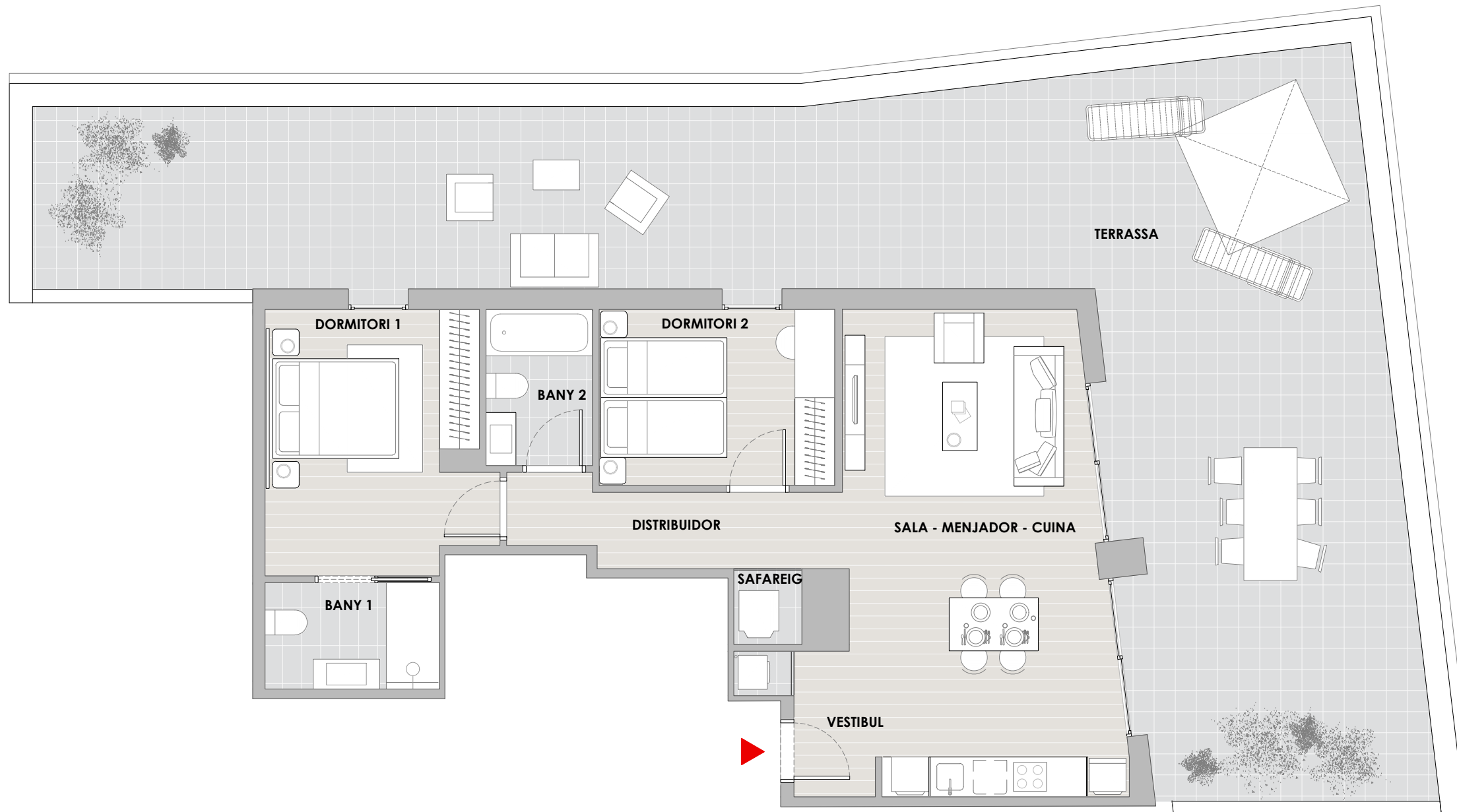


**Escala A**  
**Planta Àtic**  
**Porta 1ª**



Vestibul	2.43m <sup>2</sup>
Sala - Menjador - Cuina	28.47m <sup>2</sup>
Dormitori 1	12.79m <sup>2</sup>
Dormitori 2	9.43m <sup>2</sup>
Bany 1	4.20m <sup>2</sup>
Bany 2	3.76m <sup>2</sup>
Distribuidor	5.72m <sup>2</sup>
Safareig	1.17m <sup>2</sup>
<b>TOTAL Sup. útil</b>	<b>67.97m<sup>2</sup></b>
<b>TOTAL Sup. construïda</b>	<b>83.86 m<sup>2</sup></b>
<b>TOTAL Terrassa/Balcó</b>	<b>103.35m<sup>2</sup></b>



e.1:75



**NOTA LEGAL** - La part venedora es reserva el dret d'efectuar les modificacions motivades per les exigències tècniques o jurídiques posades de manifest durant la tramitació administrativa i execució de l'obra, i no vagin en detriment de la qualitat i prestacions dels habitatges, tot això sense càrrec pel comprador.  
 El mobiliari de l'habitatge i equipament inclòs serà l'indicat en la corresponent memòria de qualitat. La informació i documentació referida en el RD 515/89 de 21 d'abril i en la Llei Catalana 18/2007 de 28 de Desembre del dret a l'habitatge, es troba a la seva disposició en les nostres oficines.