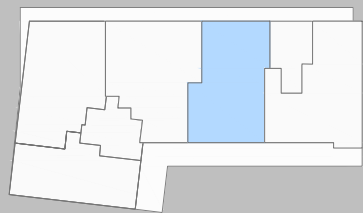
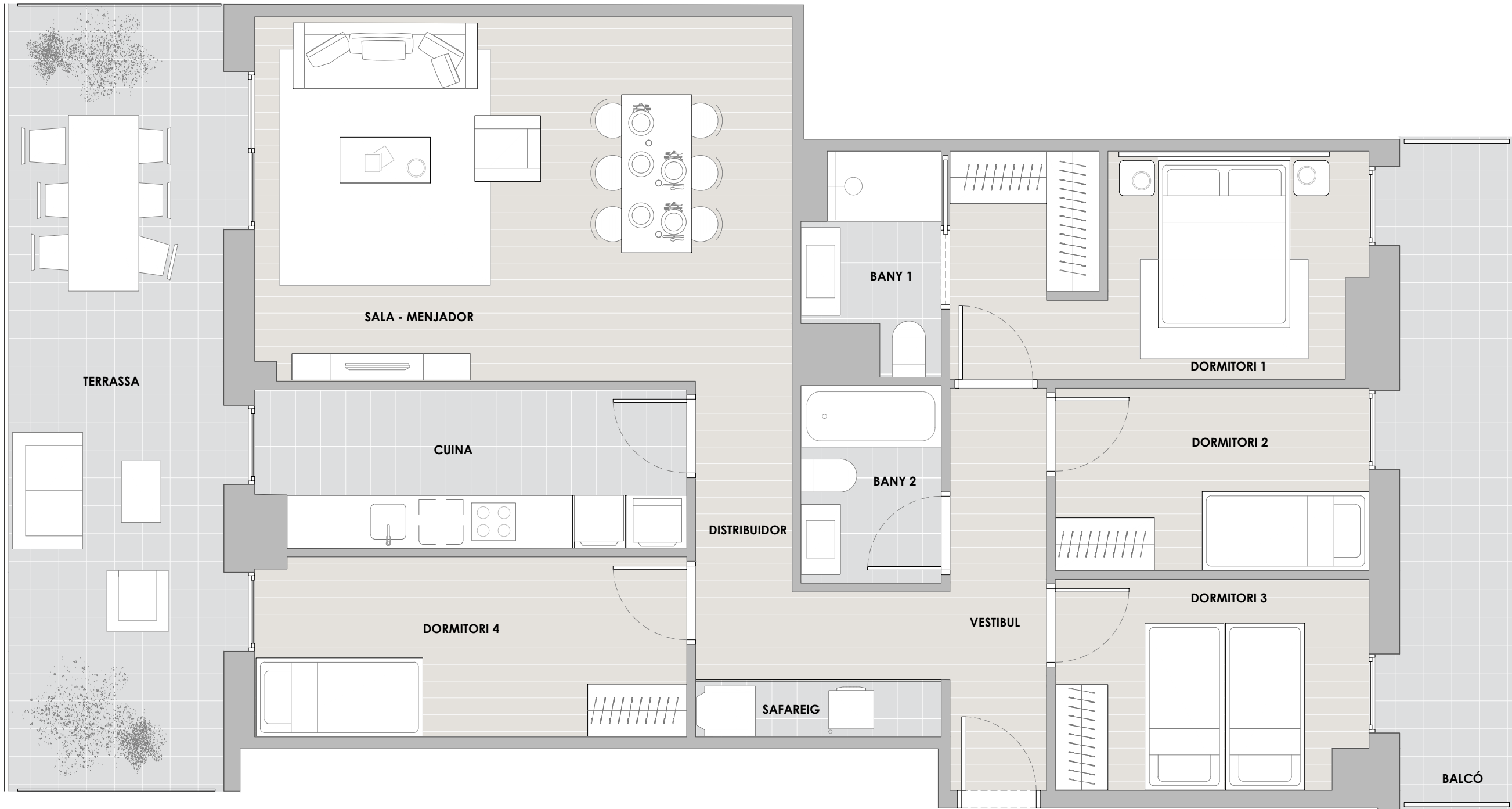


**Escala B**  
**Planta 1**  
**Porta 2<sup>a</sup>**



Vestíbul	1.39m <sup>2</sup>
Cuina	8.70m <sup>2</sup>
Sala - menjador	25.36m <sup>2</sup>
Dormitori 1	11.87m <sup>2</sup>
Dormitori 2	7.42m <sup>2</sup>
Dormitori 3	8.40m <sup>2</sup>
Dormitori 4	10.06m <sup>2</sup>
Bany 1	3.33m <sup>2</sup>
Bany 2	3.60m <sup>2</sup>
Distribuidor	9.19m <sup>2</sup>
Safareig	1.82m <sup>2</sup>
<b>TOTAL Sup. útil</b>	<b>91.14m<sup>2</sup></b>
<b>TOTAL Sup. construïda</b>	<b>106.27m<sup>2</sup></b>
<b>TOTAL Terrassa/Balcó</b>	<b>34.78m<sup>2</sup></b>



e.1:50



**NOTA LEGAL** - La part venedora es reserva el dret d'efectuar les modificacions motivades per les exigències tècniques o jurídiques posades de manifest durant la tramitació administrativa i execució de l'obra, i no vagin en detriment de la qualitat i prestacions dels habitatges, tot això sense càrrec pel comprador. El mobiliari de l'habitatge i equipament inclòs serà l'indicat en la corresponent memòria de qualitats. La informació i documentació referida en el RD 515/89 de 21 d'abril i en la Llei Catalana 18/2007 de 28 de Desembre del dret a l'habitatge, es troba a la seva disposició en les nostres oficines.