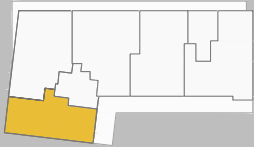
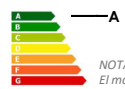
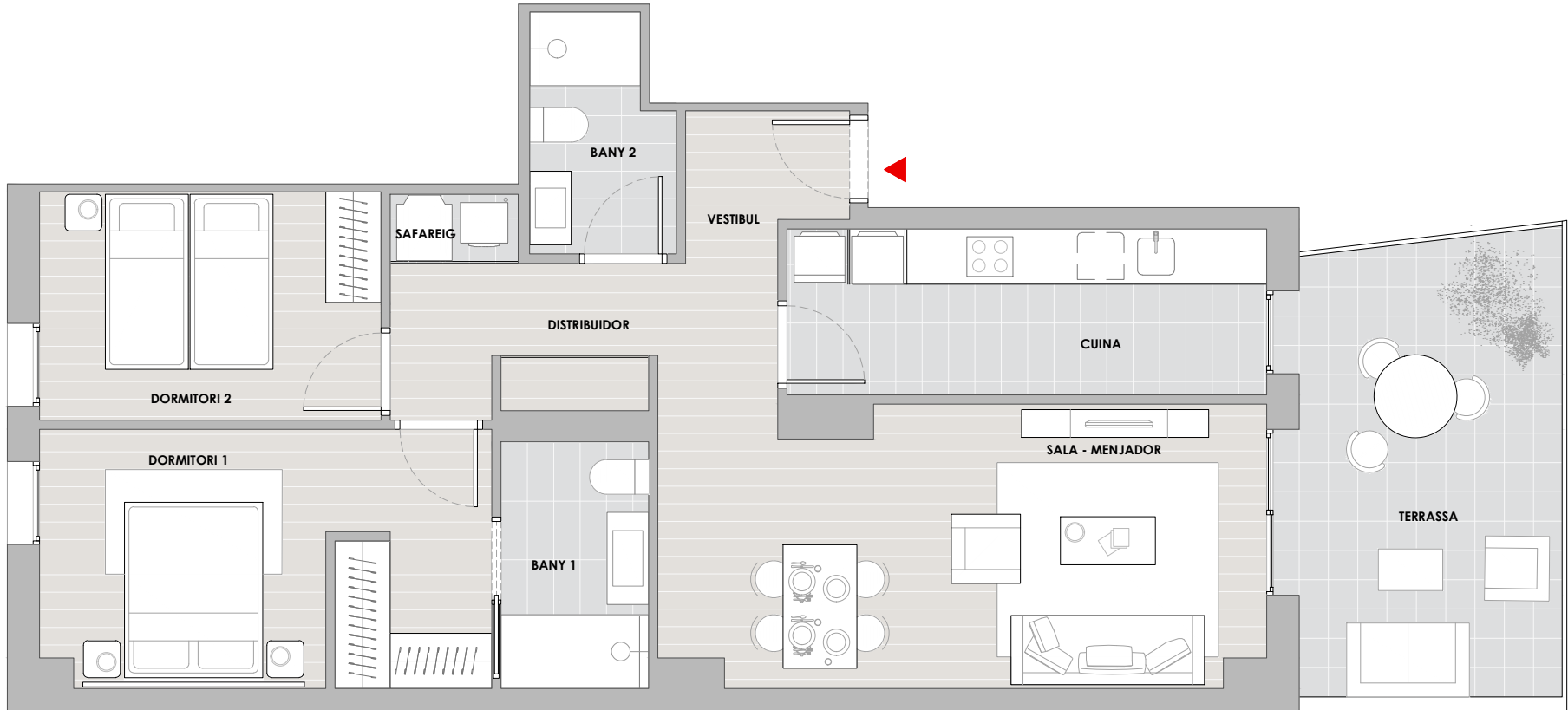


Escala A
Planta 1
Porta 1ª



Vestíbul	2.10m ²
Cuina	9.36m ²
Sala - menjador	19.67m ²
Dormitori 1	13.42m ²
Dormitori 2	9.16m ²
Bany 1	4.28m ²
Bany 2	3.75m ²
Distribuidor	6.93m ²
Safareig	1.06m ²
TOTAL Sup. útil	69.72m²
TOTAL Sup. construïda	83.32m²
TOTAL Terrassa/Balcó	14.75m²



e.1:50



NOTA LEGAL - La port venedora es reserva el dret d'efectuar les modificacions motivades per les exigències tècniques o jurídiques posades de manifest durant la tramitació administrativa i execució de l'obra, i no vagin en detriment de la qualitat i prestacions dels habitatges, tot això sense càrrec pel comprador. El mobiliari de l'habitatge i equipament inclos serà l'indicat en la corresponent memòria de qualitats. La informació i documentació referida en el RD 515/89 de 21 d'abril i en la Llei Catalana 18/2007 de 28 de Desembre del dret a l'habitatge, es troba a la seva disposició en les nostres oficines.