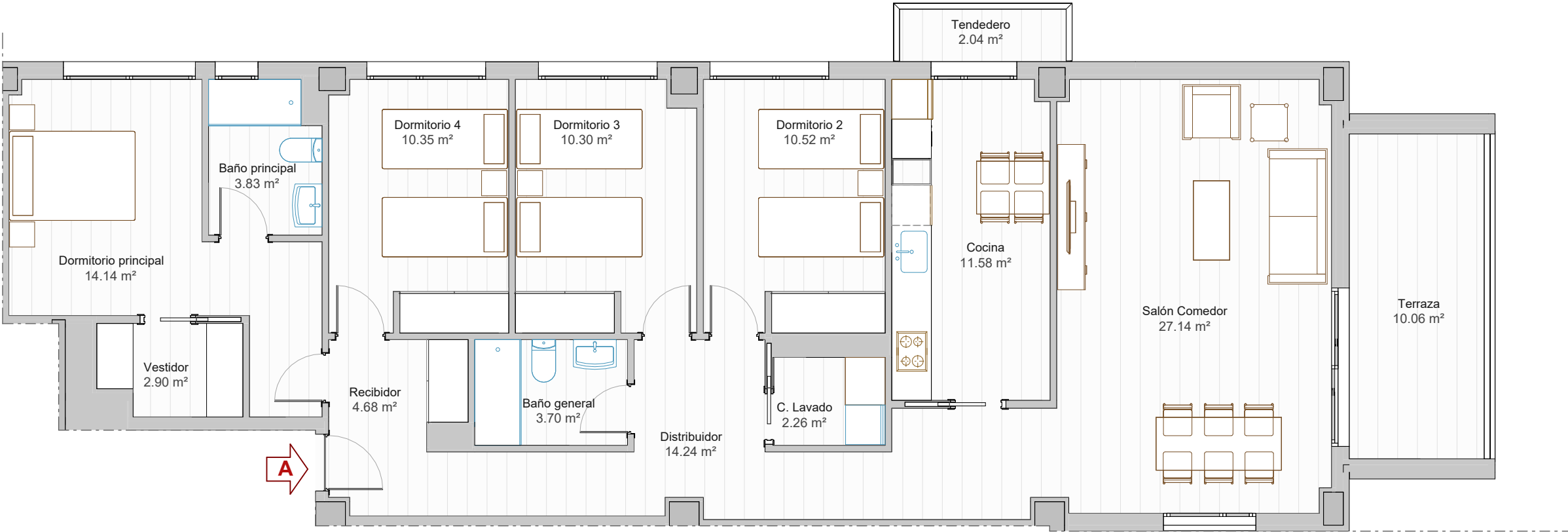


EDIFICIO T-VRÈX II

C/ ENRIQUE CALVO, Nº5 (ZARAGOZA)

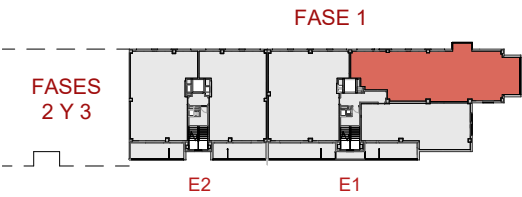


Estancia	Superficie útil
Recibidor	4.68 m²
Distribuidor	14.24 m²
Salón Comedor	27.14 m²
Cocina	11.58 m²
Dormitorio principal	14.14 m²
Dormitorio 2	10.52 m²
Dormitorio 3	10.30 m²
Dormitorio 4	10.35 m²
Vestidor	2.90 m²
Baño principal	3.83 m²
Baño general	3.70 m²
C. Lavado	2.26 m²
sup. útil interior	115.64 m²
Terraza	10.06 m²
Tendedero	2.04 m²
sup. útil exterior	12.10 m²
SUPERFICIE ÚTIL TOTAL	127.74 m²

Escala 1:75

NOTA - La parte vendedora se reserva el derecho de efectuar las modificaciones que vengan motivadas por exigencias técnicas o jurídicas puestas de manifiesto durante la tramitación administrativa y ejecución de la obra, y no fueran en detrimento de la calidad y prestaciones de la vivienda, todo ello sin cargo alguno para el comprador.

ESCALERA 1		
PLANTA 2ª Y 4ª	LETRA A	



CALLE ENRIQUE CALVO