



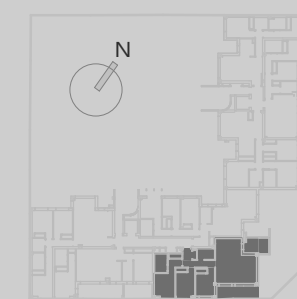
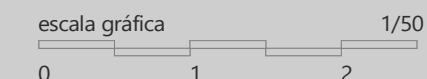
P2 2º B

Localización

Parcela 1.9B, UZP 1.03.
Calle Sierra de Palomeras, 26 y 28.
Ensanche de Vallecas. Madrid.

Superficies

Superficie útil interior	75,17 m ²
Superficie útil exterior	15,49 m ²
Superficie Útil Vivienda int+ext.	90,66 m ²



La parte vendedora se reserva el derecho de efectuar las modificaciones que vengán motivadas por exigencias técnicas o jurídicas puestas de manifiesto durante la tramitación administrativa y ejecución de la obra, y no fueran en detrimento de la calidad y prestaciones de la vivienda, todo ello sin cargo alguno para el comprador.

A1.Superficie Útil Tipo V3.5

HALL	2,59 m ²
SALÓN-COCINA	27,75 m ²
DISTRIBUIDOR	3,88 m ²
DORMITORIO PPAL	13,81 m ²
BAÑO PPAL	4,00 m ²
DORMITORIO 2	11,02 m ²
DORMITORIO 3	8,96 m ²
BAÑO 2	3,17 m ²
Sup.Útil Interior	75,17 m²

TENEDERO	3,72 m ²
TERRAZA	9,06 m ²
TERRAZA II	2,71 m ²
Sup.Útil Exterior	15,49 m²

