

VIVIENDA

CUADRO DE SUPERFICIES ÚTILES VIVIENDA

Planta Baja	Superficie
Recibidor	8,11 m ²
Distribuidor	7,37 m ²
Estar - comedor	30,83 m ²
Cocina	13,79 m ²
Lavandería	5,44 m ²
Aseo	2,64 m ²
Estudio	8,92 m ²
Dormitorio ppal	13,49 m ²
Vestidor	8,51 m ²
Baño ppal	5,57 m ²
Distribuidor dorm. ppal.	3,03 m ²

Planta 1	Superficie
Distribuidor	6,24 m ²
Dormitorio 1	12,51 m ²
Dormitorio 2	12,51 m ²
Baño P1	5,44 m ²
Escalera	5,20 m ²

Ext. cubierto	Superficie
Armario porche cocina	0,88 m ²
Trastero	1,36 m ²
Porche cocina	3,36 m ²
Porche acceso	9,90 m ²

SUPERFICIES ÚTILES VIVIENDA

Superficie útil PB	107,70 m ²
Superficie útil P1	41,90 m ²
Superficie útil interior	149,60 m ²
Superficie útil ext. cubierto	15,50 m ²

GARAJE

CUADRO DE SUPERFICIES ÚTILES GARAJE

Superficie útil garaje	35,75 m ²
------------------------	----------------------

Nota: La parte vendedora se reserva el derecho de efectuar las modificaciones que vengan motivadas por exigencias técnicas o jurídicas puestas de manifiesto durante la tramitación administrativa y ejecución de la obra, y no fueran en detrimento de la calidad y prestaciones de la vivienda, todo ello sin cargo alguno para el comprador.

DISTRIBUCIÓN Y SUPERFICIES NORTE
Planta primera

ESCALA 1/75

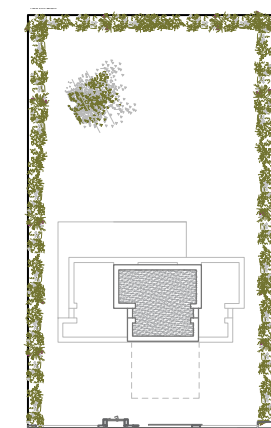
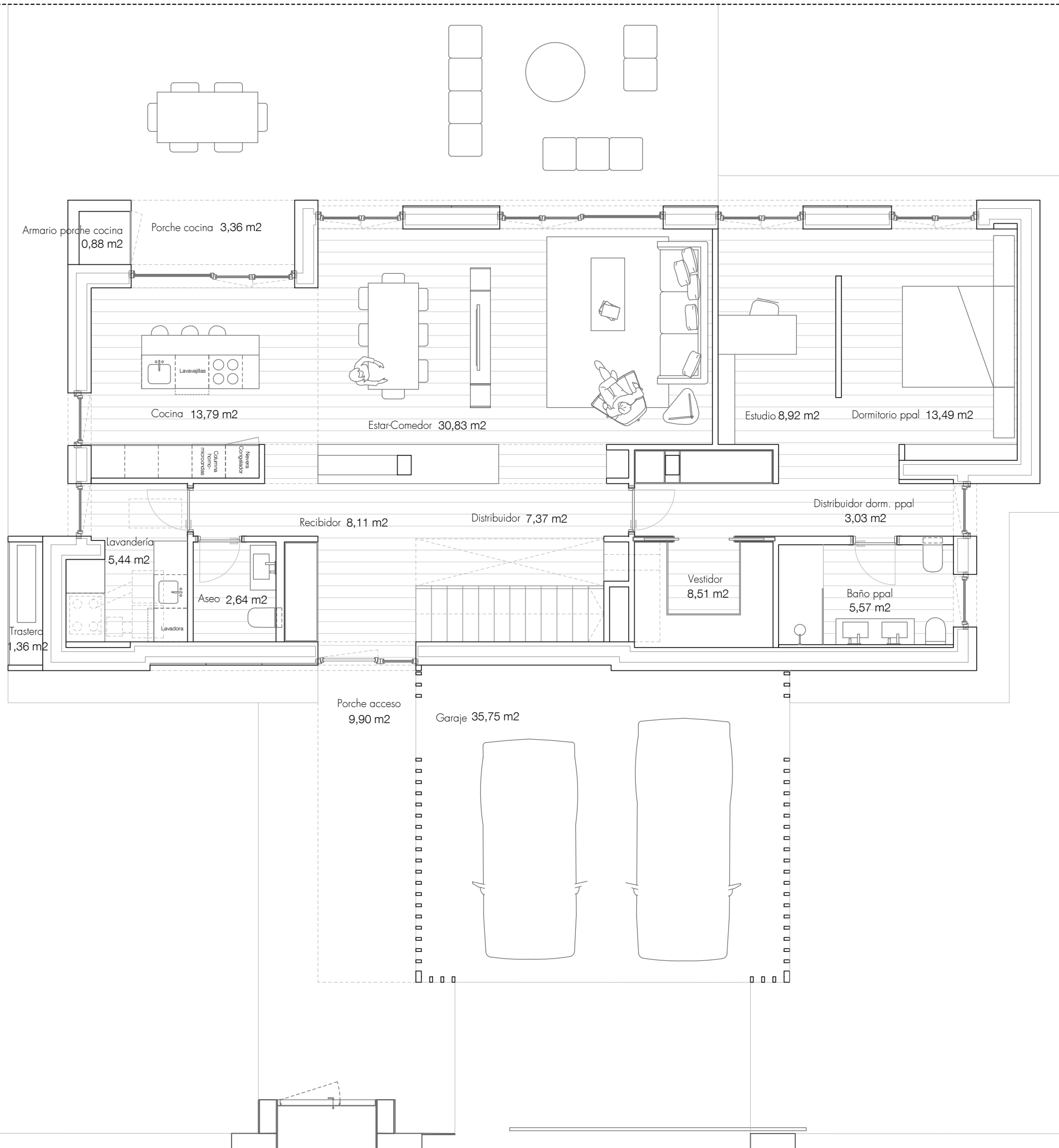
EMPLAZAMIENTO
Calle Mores | 50420 Santa Fe, Cadrete
Septiembre 2020



HOME-SELF

me
tro
7





VIVIENDA

CUADRO DE SUPERFICIES ÚTILES VIVIENDA

Planta Baja	Recibidor	8,11 m ²
	Distribuidor	7,37 m ²
	Estar - comedor	30,83 m ²
	Cocina	13,79 m ²
	Lavandería	5,44 m ²
	Aseo	2,64 m ²
	Estudio	8,92 m ²
	Dormitorio ppal	13,49 m ²
	Vestidor	8,51 m ²
	Baño ppal	5,57 m ²
Planta 1	Distribuidor	6,24 m ²
	Dormitorio 1	12,51 m ²
	Dormitorio 2	12,51 m ²
Exi. cubierto	Baño P1	5,44 m ²
	Escalera	5,20 m ²

Exi. cubierto	Armario porche cocina	0,88 m ²
	Trastero	1,36 m ²
	Porche cocina	3,36 m ²
	Porche acceso	9,90 m ²

SUPERFICIES ÚTILES VIVIENDA

Superficie útil PB	107,70 m ²
Superficie útil P1	41,90 m ²
Superficie útil interior	149,60 m ²
Superficie útil ext. cubierto	15,50 m ²

GARAJE

CUADRO DE SUPERFICIES ÚTILES GARAJE	
Superficie útil garaje	35,75 m ²

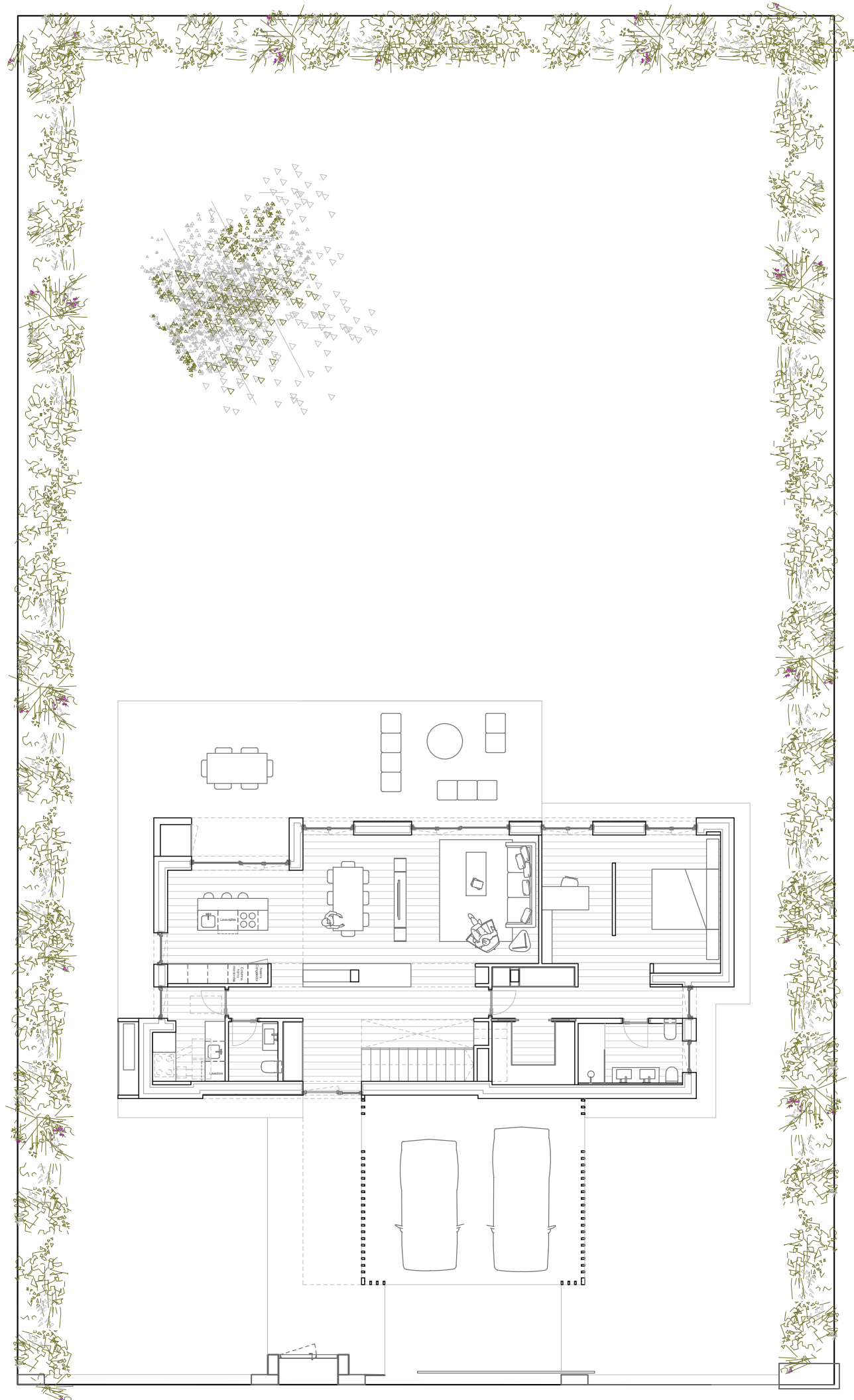
Nota: La parte vendedora se reserva el derecho de efectuar las modificaciones que vengan motivadas por exigencias técnicas o jurídicas puestas de manifiesto durante la tramitación administrativa y ejecución de la obra, y no fueran en detrimento de la calidad y prestaciones de la vivienda, todo ello sin cargo alguno para el comprador.

DISTRIBUCIÓN Y SUPERFICIES NORTE
Planta baja

ESCALA 1/75

EMPLAZAMIENTO
Calle Mores | 50420 Santa Fe, Cadrete
Septiembre 2020





VIVIENDA

CUADRO DE SUPERFICIES ÚTILES VIVIENDA

Planta Baja	Recibidor	8,11 m2
	Distribuidor	7,37 m2
	Estar - comedor	30,83 m2
	Cocina	13,79 m2
	Lavandería	5,44 m2
	Aseo	2,64 m2
	Estudio	8,92 m2
	Dormitorio ppal	13,49 m2
	Vestidor	8,51 m2
	Baño ppal	5,57 m2
Distribuidor dorm. ppal.	3,03 m2	
<hr/>		
Planta 1	Distribuidor	6,24 m2
	Dormitorio 1	12,51 m2
	Dormitorio 2	12,51 m2
	Baño P1	5,44 m2
Escalera	5,20 m2	
<hr/>		
Ext. cubierto	Armario porche cocina	0,88 m2
	Trastero	1,36 m2
	Porche cocina	3,36 m2
	Porche acceso	9,90 m2

SUPERFICIES ÚTILES VIVIENDA

Superficie útil PB	107,70 m ²
Superficie útil P1	41,90 m ²
Superficie útil interior	149,60 m ²
Superficie útil ext. cubierto	15,50 m ²

GARAJE

CUADRO DE SUPERFICIES ÚTILES GARAJE

Superficie útil garaje	35,75 m2
------------------------	----------

Nota: La parte vendedora se reserva el derecho de efectuar las modificaciones que vengan motivadas por exigencias técnicas o jurídicas puestas de manifiesto durante la tramitación administrativa y ejecución de la obra, y no fueran en detrimento de la calidad y prestaciones de la vivienda, todo ello sin cargo alguno para el comprador.

DISTRIBUCIÓN Y SUPERFICIES NORTE
Planta baja

ESCALA 1/150

EMPLAZAMIENTO
Calle Mores | 50420 Santa Fe, Cadrete
Septiembre 2020



HOME-SELF

me
tro
7

